

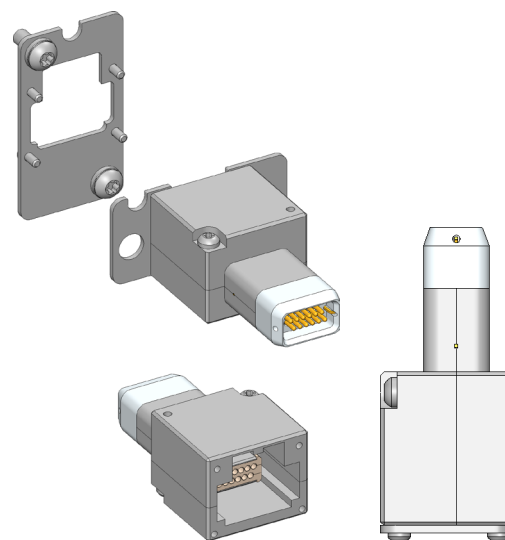


DIRECTEMENT AU PRODUIT

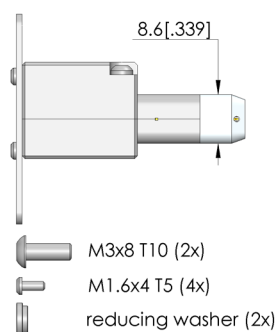
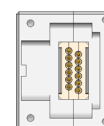
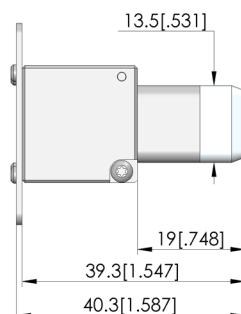
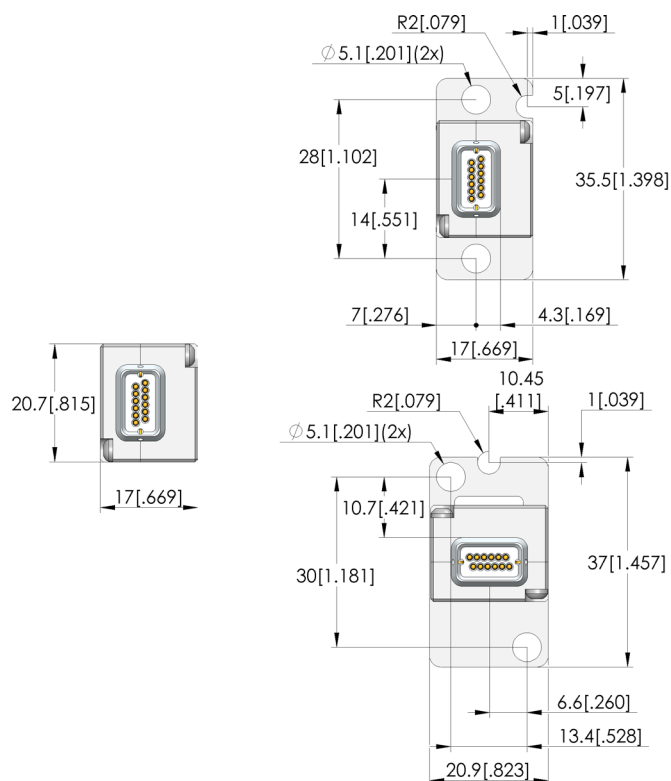
- Connecteur de test pour le système de raccordement 12 pôles Molex HSAutoLink™ II.
- La meilleure performance haute fréquence pour la transmission de signaux et données jusqu'à 5 Go/s
- Connecteur de test robuste et blindé, pour une excellente qualité de signal.
- Grande longévité grâce à la structure interne à faible usure et à un comportement optimisé en abrasion
- Protection du conducteur intérieur par un boîtier en plastique en surverse.
- Liaison en direction de l'interface avec adaptateur de câble 12 broches en option (114617).
- Éléments de flottement optionnels (set de 2 pièces : 104148) disponibles.

NEW

INGUN SELECTION



1:1



- M3x8 T10 (2x)
- M1.6x4 T5 (4x)
- reducing washer (2x)



DIRECTEMENT AU PRODUIT

Données générales

Groupe de produits:	PS Connecteur de contrôle
Série:	PS
Sous-série:	PS-HSAL
Trame:	21 mm
Objet à tester / Contact:	HSAutolink 2
Sexe de l'objet à tester:	F Conducteur de signaux femelle / douille
Largeur:	20,7 mm
Hauteur:	17 mm
Température min.:	0 °C
Température max.:	50 °C
Conforme RoHS:	oui

Données sur le conducteur de signaux

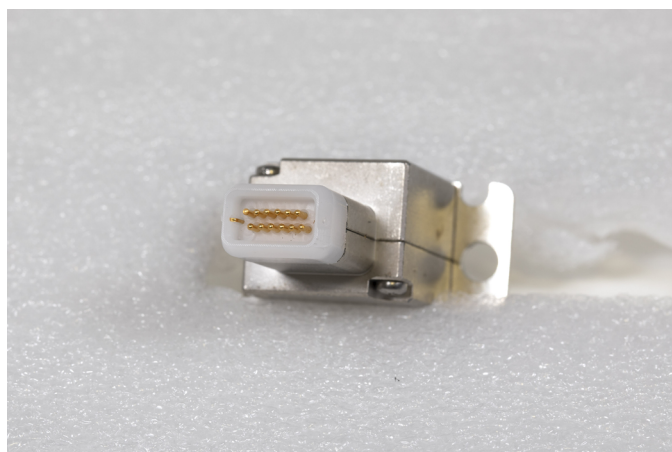
Course maximale conducteur de signaux:	2,5 mm
Ampérage max. supportable conducteur de signaux:	1 A
Nombre de pôles conducteur de signaux:	12

Caractéristiques électriques

Débit de données max.:	5 Gbit/s
------------------------	----------

Caractéristiques mécaniques

Longueur totale:	40,3 mm
------------------	---------



INGUN Prüfmittelbau GmbH

Max-Stromeyer-Straße 162
78467, Constance, Germany
Phone +49 7531 8105-0
Customer hotline +49 7531 8105-888
Fax +49 7531 8105-65
info@ingun.com



Informations avancées sur le thème
Pointes de test

