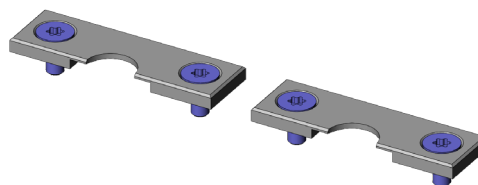




- Immobilisation sûre de l'interface de test sur la plaque de fond du récepteur Pylône
- Protection contre le soulèvement erroné du côté avant de l'interface de test pendant le verrouillage
- L'interface de test doit être équipée de la fixation pour interface de test.

Utilisation

Le module fonctionnel est utilisé pour immobiliser l'interface de test de façon sûre sur la plaque de fond du récepteur Pylône, et il sert de protection contre le soulèvement erroné du côté avant de l'interface de test pendant le verrouillage.



Données générales

Groupe de produits:	Verrouillages
Série:	FB-RC
Type:	Fixation récepteur/interface de test
Version:	RECEIVER
Type d'accessoire:	Fonction supplémentaire
État à la livraison:	Non monté, y compris pièces de montage
Matériau:	1.2842
Largeur:	15 mm
Hauteur:	3,3 mm
Poids:	0,04 kg
Température min.:	10 °C
Température max.:	60 °C
Conforme RoHS:	oui

Adapté aux

Accessoire:

Caractéristiques techniques

Montage:	Filetage M4
Longueur:	50 mm
Dimensions hors tout (LxPxH):	50 x 15 x 3,3 mm

FB-VER-F-M-RC

FB-VER-F-M-RC

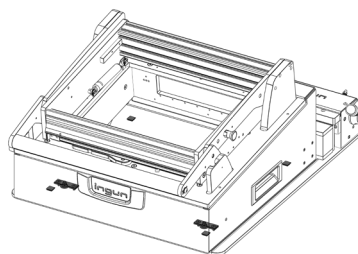
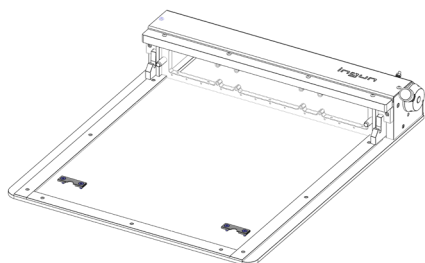
Article 116130



DIRECTEMENT AU PRODUIT

ingun[®]

Partner for Future Technology



Accessories

Part no.	Designation	Version
116150	FB-VER-F-M-MA/VA	Fixation test fixture

INGUN Prüfmittelbau GmbH

Max-Stromeyer-Straße 162
78467, Constance, Germany
Phone +49 7531 8105-0
Customer hotline +49 7531 8105-888
Fax +49 7531 8105-65
info@ingun.com



Tarifs et délais de livraison sur demande.
Modifications techniques réservées. 11/25_FR

Informations avancées sur le thème
Kits d'interface de test

