

Receptacle KS-113 30 M2

Article KS-11330M2



DIRECTEMENT AU PRODUIT

ingun[®]

Partner for Future Technology

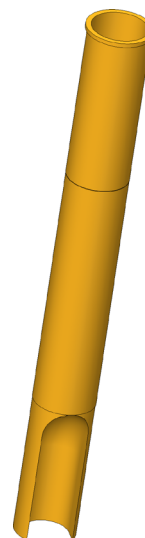
Kontaktsteckhülsen

Mit Gewinde zum Einpressen in das Trägermaterial

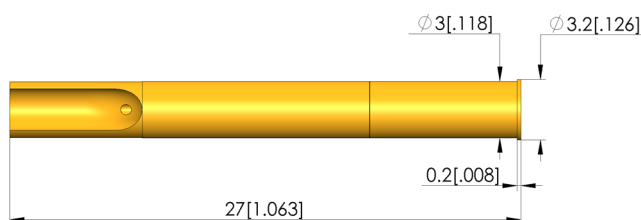
INGUN SELECTION

Remarque :

La douille de contact par enfichage présente un alésage axial traversant pour le contrôle de fuite. Le soudage d'un câble permet de l'obturer. Après l'opération de soudage, la douille de contact par enfichage est étanche au vide. Attention : En cas de manipulation inexperte, du métal d'apport risque de pénétrer à l'intérieur de la douille de contact par enfichage.



1:1



Données générales

Groupe de produits:
Série:
Sous-série:
Type de raccordement douille de contact:
Bague sertie:
Surface:
Diamètre de collet:
Hauteur de col:
Surface moletée:
Étanche au vide:
Conforme RoHS:

Douilles de contact (KS)
KS-113
KS-113 M Version vissée
Soudage
non
or
3,2 mm
0,2 mm
non
non
oui

Caractéristiques mécaniques

Longueur totale: 27 mm
Diamètre extérieur: 3 mm

Alésage de montage

Alésage de montage en CEM1: 2,99 mm
Alésage de montage en FR4: 2,99 mm

INGUN Prüfmittelbau GmbH

Max-Stromeyer-Straße 162
78467, Constance, Germany
Phone +49 7531 8105-0
Customer hotline +49 7531 8105-888
Fax +49 7531 8105-65
info@ingun.com



Tarifs et délais de livraison sur demande.
Modifications techniques réservées. 03/26_FR

Informations avancées sur le thème
Pointes de test

