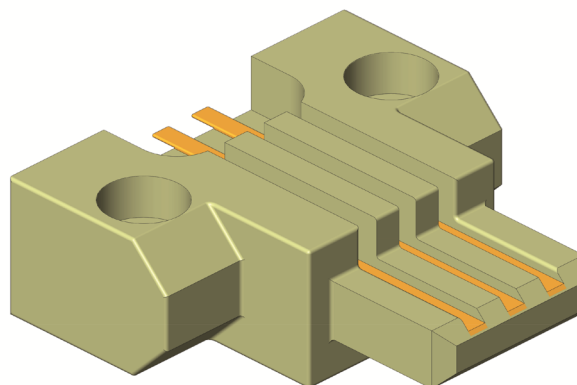




- Contatto preciso e a bassa usura dei connettori TAE
- Eccezionale durata di esercizio
- Trasmissione dei dati proceduralmente sicura
- Montaggio sospeso flottante
- Trasmissione del segnale tramite connessione a saldare



#### Dati generali

Gruppo di prodotti:	PS Spina di prova
serie:	PS
Serie sottostrutturale:	PS-TAE
passo:	10,5 mm
Campione di prova / contatto:	TAE
Genere del campione:	F Conduttore di segnale femmina / presa
Larghezza:	30 mm
Altezza:	10 mm
Temperatura min.:	-80 °C
Temperatura max.:	150 °C
Conforme a RoHS:	sì

#### Dati del conduttore di segnale

Max. capacità di corrente conduttore di segnale:	1 A
Numero di pioli conduttori di segnale:	6

#### Dati meccanici

Lunghezza totale:	30 mm
-------------------	-------

# Test plug PS-TAE-006

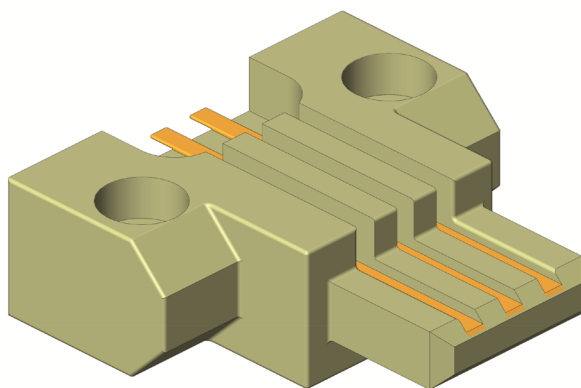
Articolo 34847



DIRETTAMENTE AL PRODOTTO

**ingun**<sup>®</sup>

Partner for Future Technology



## INGUN Prüfmittelbau GmbH

Max-Stromeyer-Straße 162  
78467, Constance, Germany  
Phone +49 7531 8105-0  
Customer hotline +49 7531 8105-888  
Fax +49 7531 8105-65  
info@ingun.com



Prezzi e tempi di consegna su richiesta.  
Modifiche tecniche riservate. 01/26\_IT

Ulteriori informazioni sull'argomento  
**Contatti a molla**

