

Manual test fixture

MA 2111/D/H/S-5

Article 31730



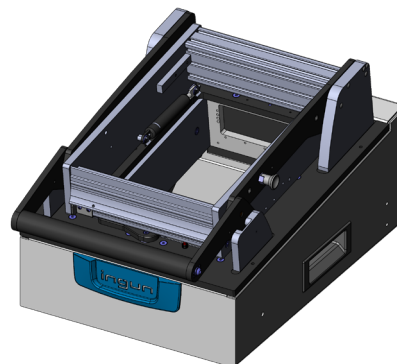
DIRECTEMENT AU PRODUIT

ingun[®]

Partner for Future Technology

- Interface de test manuelle avec mécanisme d'entraînement fermant en parallèle, pour contrôler des quantités moyennes de cartes électroniques de très haute qualité et en version à jeu réduit.
- Interface de test à kit amovible, avec et sans interface de système de test préconfigurée
- Kits de rechange rapides, montables sans outil, utilisables sans rajustement, en version standard, ESD et HF
- Transmission de signal configurable de façon modulaire, rapidement détachable, avec blocs d'interface
- Documents d'accompagnement détaillés (voir schéma d'équipement)
- L'angle d'ouverture peut varier de +/-2 mm en raison de la tolérance de longueur de l'amortisseur à gaz

INGUN SELECTION



Remarque :

By replacing the gas springs, an additional weight of 3 kg can be loaded onto the pressure frame for every 100 N increase.

Données générales

Interface pour système de test:	non préconfiguré
Groupe de produits:	Interfaces de test manuelles (MA)
Série principale:	MA xxxx
Sous-série:	MA 21xx
Série:	MA 2111
Taille du type:	xx11
Type d'interface de test:	Interface à kit amovible
Génération de course de contact:	manuellement
Type de boîtier:	Boîtier pupitre
Signaux d'interface max.:	5
Blocs d'interface requis:	Page de système de test
Blocs d'interface internes max.:	5
Sens de mise en contact:	unilatéral (en bas)
Force de contact max.:	2.000 N
Course de contact parallèle env.:	15 mm
Poids:	9,3 kg
Température min.:	10 °C
Température max.:	60 °C
Basse tension:	oui, avec option supplémentaire adaptée
Conformité ESD:	oui, avec kit de rechange adapté
Conforme RoHS:	oui

Caractéristiques techniques

Hauteur d'incorporation pointe de test en haut:	16 mm
Hauteur d'incorporation pointe de test en bas:	10,5 mm
Hauteur d'incorporation pointe de test à 2 niveaux en bas:	16 mm
Hauteur libre au-dessus de la PCB:	58 mm
Force of gas pressure springs:	200 N (100 N à gauche) / 100 N à droite
Angle d'ouverture du dispositif de placage:	69 °
Version standard:	oui, avec kit de rechange adapté
Surface utile standard (LxP):	150 x 240 mm
Version ESD:	oui, avec kit de rechange adapté
Surface utile ESD (LxP):	150 x 240 mm
Version haute fréquence:	oui, avec kit de rechange adapté
Surface utile haute fréquence (LxP):	100 x 160 mm
Version à aiguille rigide:	non
Version à 2 niveaux:	oui, avec option supplémentaire adaptée
Surface utile à 2 niveaux (LxP):	150 x 240 mm
Mise en contact en haut (ZSK):	oui, avec option supplémentaire adaptée
Dimensions hors tout ouvert (LxPxH):	320 x 463 x 583 mm
Dimensions hors tout fermé (LxPxH):	320 x 515 x 270 mm

INTERFACES DE TEST MANUELLES

Manual test fixture MA 2111/D/H/S-5

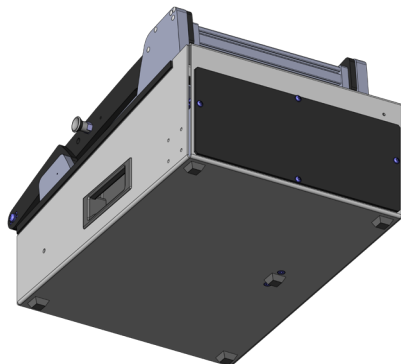
Article 31730



DIRECTEMENT AU PRODUIT

ingun[®]

Partner for Future Technology



INGUN Prüfmittelbau GmbH

Max-Stromeyer-Straße 162
78467, Constance, Germany
Phone +49 7531 8105-0
Customer hotline +49 7531 8105-888
Fax +49 7531 8105-65
info@ingun.com



Tarifs et délais de livraison sur demande.
Modifications techniques réservées. 11/25_FR

Informations avancées sur le thème
Interfaces de test manuelles (MA)



INTERFACES DE TEST MANUELLES

ingun.com