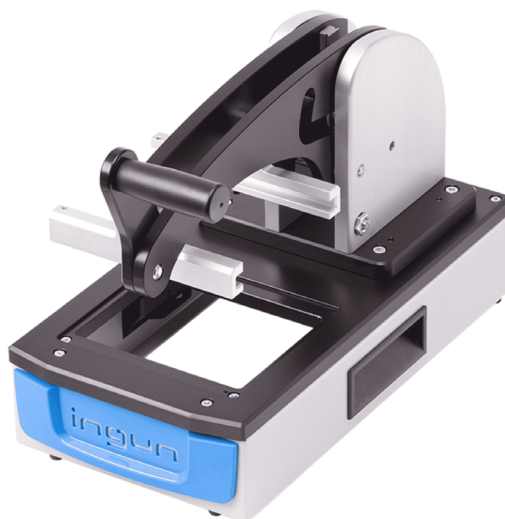




DIRETTAMENTE AL PRODOTTO

- Connettori di prova manuali con meccanismo di azionamento a chiusura parallela per testare piccole quantità di circuiti stampati nella massima qualità e in versioni con gioco ridotto
- Connettore di prova per kit intercambiabile senza interfaccia del sistema di prova preconfigurato
- Kit di ricambio espandibili in modo veloce e senza attrezzi, che possono essere utilizzati senza regolazione nelle versioni standard
- Trasmissione del segnale configurabile individualmente e rapidamente risolvibile con connettori DIN 41612
- Documenti di accompagnamento dettagliati (per esempio schema di ampliamento)

INGUN SELECTION





DIRETTAMENTE AL PRODOTTO

Dati generali

interfaccia del sistema di prova:	non preconfigurato
Gruppo di prodotti:	connettori di prova manuali (MA)
Serie principale:	MA xxx
Sottoserie:	MA 3xx
serie:	MA 350
Dimensione costruttiva:	350
Tipo di connettore di prova:	Adattatore per kit intercambiabili
Generazione della corsa di contatto:	manuale
Tipo di alloggiamento:	alloggiamento piatto
Segnali di interfaccia max.:	150
Blocchi di interfaccia necessari:	no
Blocchi di interfaccia interni max.:	0
Direzione di contatto:	a due lati (sopra/sotto)
Forza di contatto max.:	300 N
Corsa di contatto parallela circa:	20 mm
Peso:	4,54 kg
Temperatura min.:	10 °C
Temperatura max.:	60 °C
Bassa tensione:	no
conforme a ESD:	sì, con kit di ricambio corrispondente
Conforme a RoHS:	sì

Dati tecnici

Altezza di installazione contatto a molla superiore:	16 mm
Altezza di installazione contatto a molla inferiore:	10,5 mm
Altezza libera sopra il circuito stampato:	58 mm
Libera accessibilità (PxP):	120 x 150 mm
Force of gas pressure springs:	100 N
Tensione di prova ammissibile:	25VAC/60VDC
Angolo di apertura del fermo:	65 °
Versione standard:	sì, con kit di ricambio corrispondente
Area utile standard LxP):	100 x 90 mm
Versione ESD:	sì, con kit di ricambio corrispondente
Area utile ESD (LxP):	100 x 90 mm
Versione alta frequenza:	no
Versione con ago rigido:	no
Versione a 2 stadi:	no
Contatto supplementare in alto (ZSK):	sì, con un'opzione aggiuntiva adatta
Dimensioni esterne aperto (LxPxP):	170 x 330 x 381 mm
Dimensioni esterne chiuso (LxPxP):	170 x 365 x 251 mm

INGUN Prüfmittelbau GmbH

Max-Stromeyer-Straße 162
78467, Constance, Germany
Phone +49 7531 8105-0
Customer hotline +49 7531 8105-888
Fax +49 7531 8105-65
info@ingun.com



Ulteriori informazioni sull'argomento
connettori di prova manuali (MA)

