

Kontaktsteckhülse KS-626 M6 M6-RF

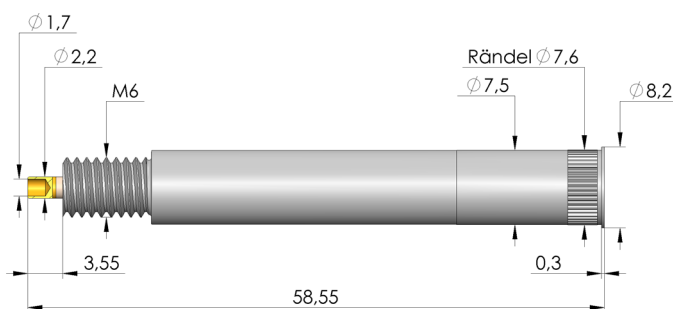
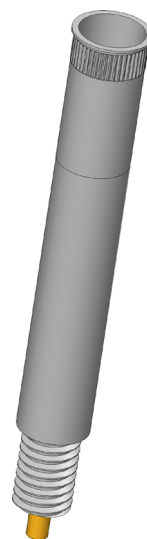
Artikel KS-626M6M6-RF



DIREKT ZUM PRODUKT

ingun[®]

Partner for Future Technology



Allgemeine Daten

Produktgruppe:
Baureihe:
Unterbaureihe:
Anschlussart Kontaktsteckhülse:
Pressring:
Oberfläche:
Kragendurchmesser:
Kragenhöhe:
Rändel:
Vakuumdicht:
RoHS-konform:

Kontaktsteckhülsen (KS)
KS-626
KS-626 M Schraubversion
Stecker / offen
nein
Gold
8,2 mm
0,3 mm
ja
nein
ja

Daten zum Draht

Isolationsmaterial:

PEEK

Mechanische Daten

Gesamtlänge:
Außendurchmesser:

58,5 mm
7,5 mm

Montagebohrung

Montagebohrung in CEM1:
Montagebohrung in FR4:

7,5 – 7,52 mm
7,5 – 7,52 mm

INGUN Prüfmittelbau GmbH

Max-Stromeyer-Straße 162
78467 Konstanz, Deutschland
Telefon +49 7531 8105-0
Kundenhotline +49 7531 8105-888
Fax +49 7531 8105-65
info@ingun.com



Preise und Lieferzeiten auf Anfrage.
Technische Änderungen vorbehalten. 04/26_DE

Weitere Informationen zum Thema
Kontaktstifte



KONTAKTSTECKHÜLSEN

ingun.com