

# Elektrischer Drucktaster

## EDT-22,5-02-GE-24V-LED

Artikel 33466



DIREKT ZUM PRODUKT

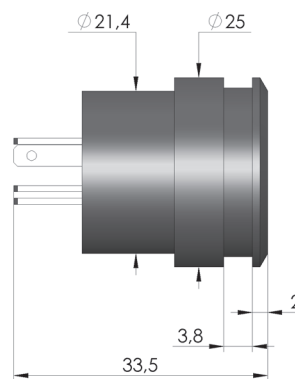
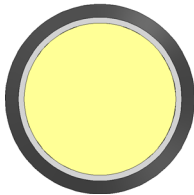
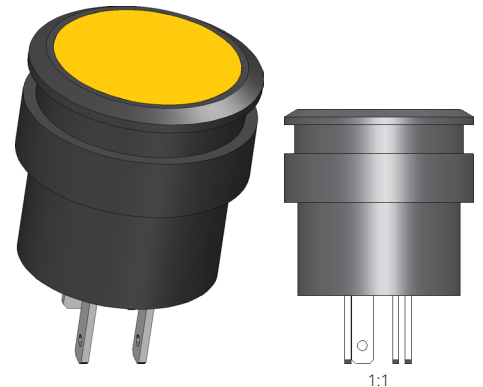
**ingun**<sup>®</sup>

Partner for Future Technology

- Vollflächiger, bündig beleuchteter Drucktaster
- Einpoliger Ein/Aus-Schalter (SPST)
- Schließer, normally open (NO)
- Tafelausschnittdurchmesser 22,5 mm
- 2 mm hoch für bündigen Einbau
- Einbautiefe hinter Tafel ca. 31,5 mm

### Verwendung

Der Drucktaster, der eine vollflächige, sehr helle LED-Beleuchtung bietet, wird für zuverlässige Schaltfunktionen im Prüfadapter verwendet.



### Allgemeine Daten

Produktgruppe:	Elektrisches Zubehör
Baureihe:	EDT
Typ:	Drucktaster für Tafelmontage
Ausführung:	Rund, beleuchtet
Zubehörtyp:	Ausbauzubehör
Werkstoff:	Kunststoff
Farbe:	Gelb
Gewicht:	0,01 kg
Temperatur min.:	-25 °C
Temperatur max.:	70 °C
RoHS-konform:	ja

### Passend für

Zubehör: FB-ADT-MAxxxx

### Technische Daten

Anschluss:	Lötanschluss
Strom max.:	0,1 A
Spannung max.:	24 VDC
Anzahl Pole:	1
Länge:	33,5 mm
Durchmesser:	25 mm

### Zubehör

Art.-Nr.	Bezeichnung	Ausführung
40980	FB-ADT-MAxxxx	Aufnahme Drucktaster

### INGUN Prüfmittelbau GmbH

Max-Stromeyer-Straße 162  
78467 Konstanz, Deutschland  
Telefon +49 7531 8105-0  
Kundenhotline +49 7531 8105-888  
Fax +49 7531 8105-65  
info@ingun.com



Preise und Lieferzeiten auf Anfrage.  
Technische Änderungen vorbehalten. 12/25\_DE