

Receptacle

KS-113 30 M2-R

Article KS-11330M2-R



DIRECTEMENT AU PRODUIT

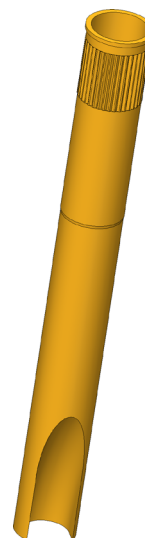
ingun[®]

Partner for Future Technology

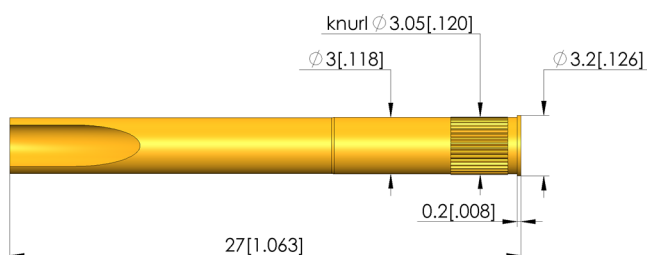
Kontaktsteckhülsen

Mit Gewinde zum Einpressen in das Trägermaterial

INGUN SELECTION



1:1



Données générales

Groupe de produits:
Série:
Sous-série:
Type de raccordement douille de contact:
Bague sertie:
Surface:
Diamètre de collet:
Hauteur de col:
Surface moletée:
Étanche au vide:
Conforme RoHS:

Douilles de contact (KS)
KS-113
KS-113 M Version vissée
Soudage
non
or
3,2 mm
0,2 mm
oui
non
oui

Caractéristiques mécaniques

Longueur totale: 27 mm
Diamètre extérieur: 3 mm

Alésage de montage

Alésage de montage en CEM1: 3 – 3,02 mm
Alésage de montage en FR4: 3 – 3,02 mm

INGUN Prüfmittelbau GmbH

Max-Stromeyer-Straße 162
78467, Constance, Germany
Phone +49 7531 8105-0
Customer hotline +49 7531 8105-888
Fax +49 7531 8105-65
info@ingun.com



Tarifs et délais de livraison sur demande.
Modifications techniques réservées. 03/26_FR

Informations avancées sur le thème
Pointes de test

