

# Battery contacting probe

## BCP-120 314 230 A 3002

Articolo BCP-120-0001

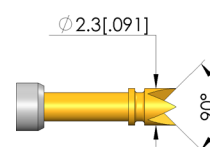
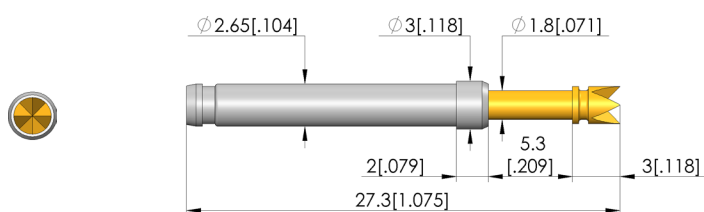
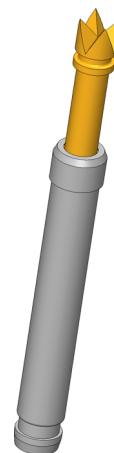


DIRETTAMENTE AL PRODOTTO

**ingun**<sup>®</sup>

Partner for Future Technology

- Soluzione di contatto per celle cilindriche
- Sopporta correnti fino a 20 A a  $\Delta T \leq 20^\circ\text{K}$
- Perno bassa impedenza con  $R_i$  tipico:  $< 10\text{ m}\Omega$
- Progettato per una serie di applicazioni, tra cui la precarica, la formazione, la misurazione della resistenza interna (IR), la valutazione della tensione a circuito aperto (OCV) e i test di fine vita (EOL)



### Dati generali

Gruppo di prodotti:  
Sottogruppo di prodotti:  
serie:  
passo:  
Contatto tra:  
Magnetico:  
Tipo di installazione:  
Sistema di ricambio rapido:  
Altezza di installazione regolabile:  
Antirrotativo:  
Presa di contatto adeguata:  
Temperatura min.:  
Temperatura max.:  
Conforme a RoHS:

Contatto della batteria  
BCP standard (innestati)  
BCP-120  
4 mm  
Pad  
sì  
innestabile  
sì  
no  
no  
KS-113  
-100 °C  
200 °C  
sì

### Dati sulla forma della testina

forma della testina:  
Diametro della testina:  
Forma della testina superficie:  
Forma della testina materiale:

14 Corona, 4 punte, autopulente  
2,3 mm  
A oro  
3 CuBe

### Dati elettrici

Capacità di corrente / corrente nominale:  
Resistenza ( $R_i$ ) tipica:

30 A  
10 m $\Omega$

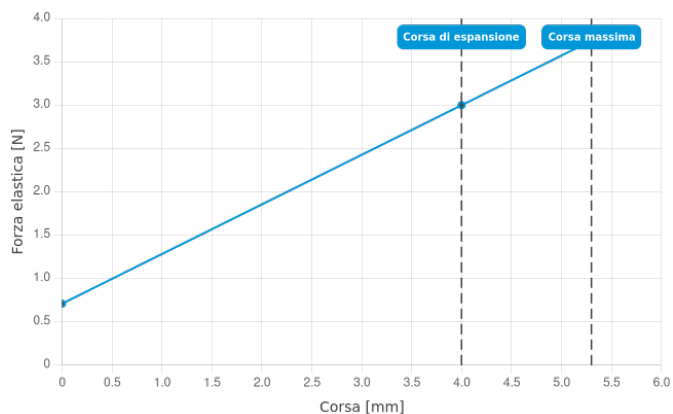
### Dati meccanici

Lunghezza totale:  
Diametro del manicotto di contatto:  
Corsa massima:  
Precarico della molla:  
Misura E / misura collare:  
Forza elastica con corsa di lavoro:  
Cons. corsa di espansione:

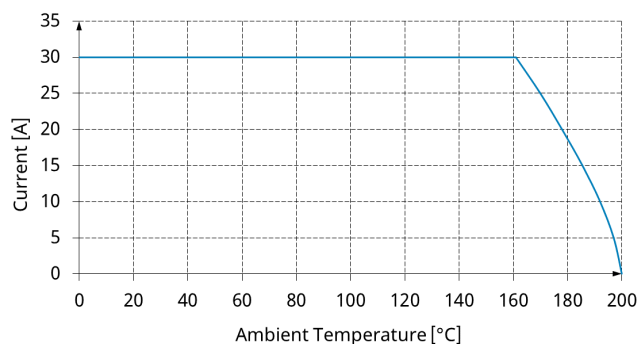
27,3 mm  
2,65 mm  
5,3 mm  
0,71 N  
02  
3 N  
4 mm



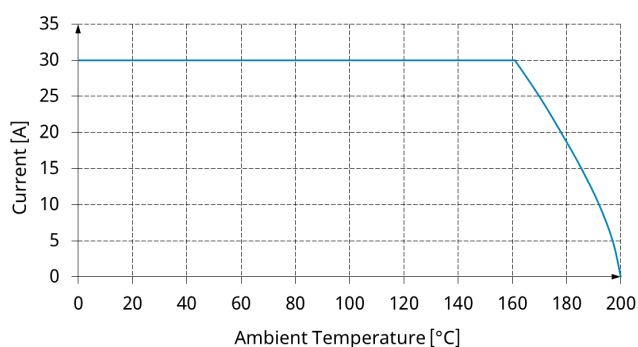
DIRETTAMENTE AL PRODOTTO



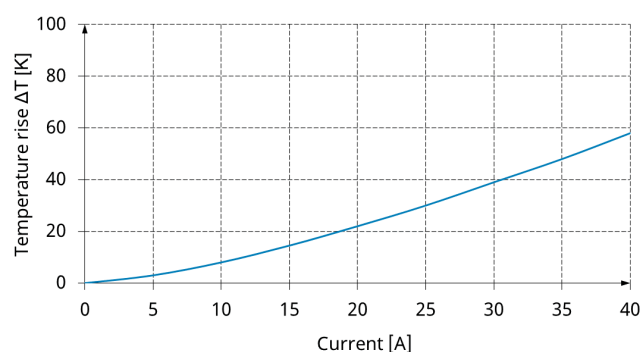
Current Derating



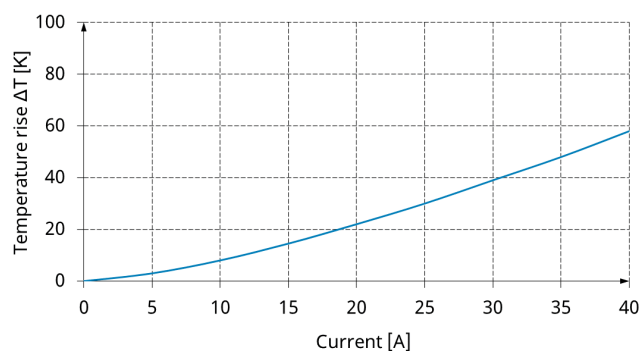
Current Derating



Current Rating



Current Rating



### INGUN Prüfmittelbau GmbH

Max-Stromeyer-Straße 162  
78467, Constance, Germany  
Phone +49 7531 8105-0  
Customer hotline +49 7531 8105-888  
Fax +49 7531 8105-65  
info@ingun.com

