

Reinforcement set FB-VSL-KIT-NDH-AT SMA15

Article 115006



DIRECTEMENT AU PRODUIT

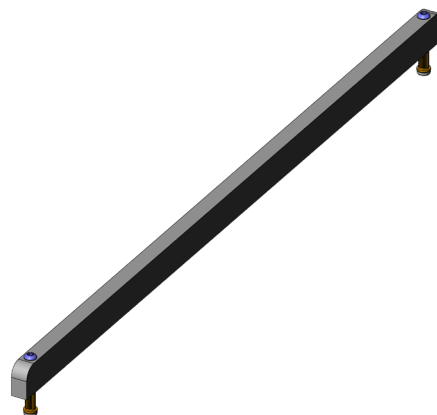
ingun[®]

Partner for Future Technology

- Pour le montage sur plaque de placage (NHP)
- Utilisation recommandée dans les équipements comptant plus de 300 pointes de test ou en présence d'une force supérieure à 500 N
- La livraison comprend une baguette avec le matériel de fixation

Utilisation

Pour renforcer la plaque de dispositif de placage (NHP), pour éviter les flexions dues à des forces d'équipement élevées.



Données générales

Groupe de produits:	Modules fonctionnels
Série:	FB-AT SMAxx
Type:	Bandeau renfort NHP
Version:	Set comprenant la quincaillerie de montage
Type d'accessoire:	Fonction supplémentaire
État à la livraison:	1x bandeau renfort
Matériau:	1.0037, zingué
Largeur:	10 mm
Hauteur:	20 mm
Poids:	0,8 kg
Température min.:	10 °C
Température max.:	60 °C
Conforme RoHS:	oui

Adapté aux

Kits de remplacement version:	pas de HF
Kits de remplacement MA (ATS MA):	ATS MA15

Caractéristiques techniques

Montage:	Douille fileté M4
Longueur:	474 mm
Dimensions hors tout (LxPxH):	10 x 474 x 20 mm

MODULE FONCTIONNEL

Reinforcement set **FB-VSL-KIT-NDH-ATSMA15**

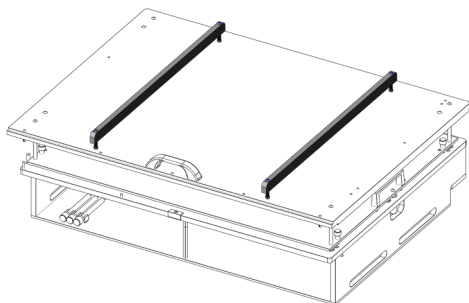
Article 115006



DIRECTEMENT AU PRODUIT

ingun[®]

Partner for Future Technology



INGUN Prüfmittelbau GmbH

Max-Stromeyer-Straße 162
78467, Constance, Germany
Phone +49 7531 8105-0
Customer hotline +49 7531 8105-888
Fax +49 7531 8105-65
info@ingun.com



Tarifs et délais de livraison sur demande.
Modifications techniques réservées. 11/25_FR

Informations avancées sur le thème
Modules fonctionnels MA



MODULE FONCTIONNEL

ingun.com