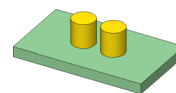




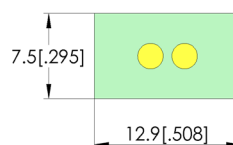
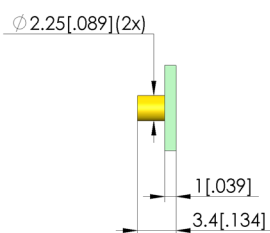
- Componentes para opens test, para prueba capacitiva de chips semiconductores por rupturas, cortocircuitos y errores de soldadura
- Adecuado para sistemas de prueba SPEA

Utilización

La placa de sensor OpenPin Check se utiliza para pruebas capacitivas de circuitos integrados, para probar las conexiones unidas por cables al interior de un circuito integrado respecto a roturas, cortocircuitos y errores de soldadura.



1:1



Datos generales

Grupo de productos:	Opens Test
Serie:	OTC
Tipo:	SPEA opens test
Modelo:	OpenPin Check
Tipo de accesorios:	Accesorios customizados
Estado de entrega:	Placa de sensor Escan Captor14
Ancho:	7,5 mm
Altura:	3,4 mm
Peso:	0,01 kg
Temperatura mín.:	10 °C
Temperatura máx.:	60 °C
Conforme RoHS:	Sí

Compatible con

Juegos de recambio (WS): WS SPEA

Datos técnicos

Longitud: 12,9 mm
Dimensiones exteriores (AnxPxAl): 7,5 x 12,9 x 3,4 mm

INGUN Prüfmittelbau GmbH

Max-Stromeyer-Straße 162
78467, Constance, Germany
Phone +49 7531 8105-0
Customer hotline +49 7531 8105-888
Fax +49 7531 8105-65
info@ingun.com

