



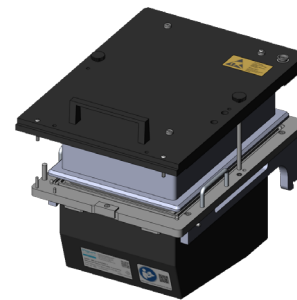
Herausragende Schirmdämpfung durch präzisionsgefertigte Hochfrequenzkammern

INGUN SELECTION

5G
READY

NEW

- Prozesssichere, störsichere Hochfrequenz-Kontaktierung und Messung hochfrequenter Signale
- Herausragende Schirmdämpfung > 60 dB im Frequenzbereich bis 6 GHz
- Hochfrequente und HF-gerechte Abschirmung vor von außen einwirkenden und von innen abstrahlenden Störsignalen
- Sicher verwendbar in MA xxxx Grundgeräten
- Schnell, werkzeuglos rüstbar und ohne Nachjustage einsatzbereit



Verwendung

Der ESD-kompatible Hochfrequenz-Austauschsatz wird in MA xxxx Grundgeräten verwendet, um Hochfrequenz-Prüflinge prozesssicher zu kontaktieren und störsicher zu vermessen. Er verfügt über präzisionsgefertigte Hochfrequenzkammern aus Aluminium und erreicht eine herausragende Schirmdämpfung von > 60 dB im Frequenzbereich bis 6 GHz. Die Kontaktierung der Prüflinge erfolgt mit geometrisch abgestimmten Hochfrequenz-Kontaktstiften.

Ausführung

- ESD-kompatibel
- Präzisionsgefertigte Hochfrequenzkammern aus Aluminium
- Individuell bestückbare Hochfrequenz-Schnittstelle
- Individuell bestückbare interne Schnittstelle
- Abschraubbare Service-Abdeckung
- Optionale EMV-gerechte Hochfrequenzübergaben zur Anbindung der Hochfrequenz-Prüflinge
- Optionale Hochfrequenz-Absorber zum Aufbau eines internen Funknetzes

Signalanbindung (Hochfrequenz-Übergaben)

Zur Anbindung der Prüflinge aus und in den Abschirmbereich stehen verschiedene EMV-gerechte Hochfrequenz-Übergaben zur Verfügung, die an der Hochfrequenz-Schnittstelle montiert werden. Über die interne Schnittstelle, die individuell mit Schnittstellenblöcken (SB-P) bestückt wird, werden die Hochfrequenzsignale prozesssicher an das Messsystem übergeben.

Internes Funknetz (Hochfrequenz-Absorber)

Zum Aufbau eines internen Funknetzes stehen Hochfrequenz-Absorber zur Verfügung, die zur Verkleidung der Innenwände verwendet werden, um ungewollte Reflexionen von Funksignalen innerhalb der Hochfrequenzkammer zu vermeiden.

Lieferung

Die Lieferung erfolgt teilmontiert. Die Hochfrequenz-Schnittstelle wird mit nur vier Schrauben an den Ecken leicht fixiert, die interne Schnittstelle wird unverschraubt bereitgestellt. Dies um eine bessere Zugänglichkeit und eine schnelle Bearbeitung zu ermöglichen. Beide Schnittstellen sind unbestückt.

Hinweis:

Zum fachgerechten Ausbau der HF-Austauschsätze wird das Ausbauschema INFO 1317 verwendet, zur Montage der HF-Absorber der Ausbauhinweis INFO 4585, zur Installation von Oben-Kontaktierungen der Ausbauhinweis INFO 2133.

Hinweis:

Eine hochfrequenzgeschirmte 2-Stufen Kontaktierung (ICT/FKT kombiniert) ist mit den HF-Austauschsätzen nicht möglich.

Austauschsatz

ATS MA11/HF/AL/ESD

Artikel 154011



DIREKT ZUM PRODUKT

ingun[®]

Partner for Future Technology

Allgemeine Daten

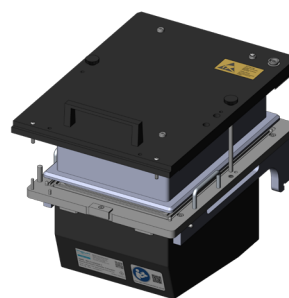
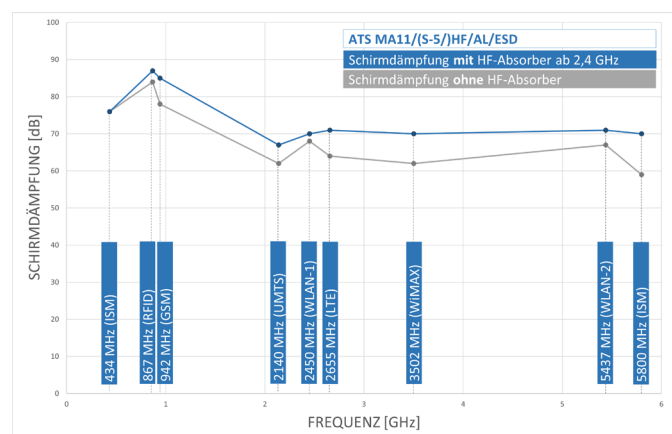
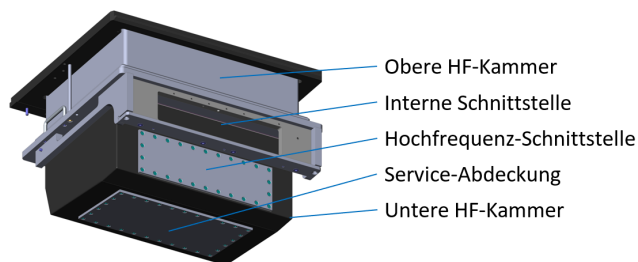
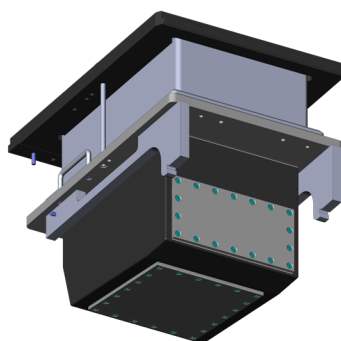
Produktgruppe:	ATS manuelle Prüfadapter (MA)
Unterserie:	ATS MAxx
Baureihe:	ATS MA11
Ausführung:	HF, ESD, ohne Schnittstelle
Auslieferungszustand:	teilmontiert
Für Tandemadapter:	ja
Schnittstellen-Signale max.:	0
Schnittstellenblöcke benötigt:	nein
Interne Schnittstellenblöcke max.:	0
Interne Schnittstelle:	nicht vorhanden
2-Stufen-Kontaktierung:	nein
Beidseitige Kontaktierung:	ja, mit passender Zusatzoption
Gewicht:	5,97 kg
Temperatur min.:	10 °C
Temperatur max.:	60 °C
Niederspannung:	nein
RoHS-konform:	ja

Passend für

Manuelle Prüfadapter (MA):	MA 3211
----------------------------	---------

Technische Daten

Länge Niederhalterstempel:	60 mm
Einbauhöhe Kontaktstift oben:	16 mm
Einbauhöhe Kontaktstift unten:	10,5 mm
Freie Bauhöhe über Leiterplatte:	58 mm
Nutzfläche (BxT):	110 x 160 mm
Außenmaße (BxTxH):	210 x 313 x 255 mm



Austauschsatz

ATS MA11/HF/AL/ESD

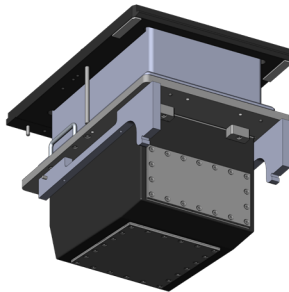
Artikel 154011



DIREKT ZUM PRODUKT

ingun[®]

Partner for Future Technology



Zubehör

Art.-Nr.	Bezeichnung	Ausführung
Empfohlene Gasdruckfedern zur Verwendung in MA xxxx Grundgeräten		
37967	GDF-185-60-200N-A6-A6-D	Gasdruckfeder, 200 N, links montiert (in MA xxxx Grundgerät)
31788	GDF-185-60-200N-A6-A6	Gasdruckfeder, 200 N, rechts montiert (in MA xxxx Grundgerät)
Passende Hochfrequenz-Absorber		
112700	HF-A-2,4GHz-ATSMA11/HF/AL	Hochfrequenz-Absorber-Set ab 2,4 GHz
112701	HF-A-3,5GHz-ATSMA11/HF/AL	Hochfrequenz-Absorber-Set ab 3,5 GHz
112702	HF-A-7,5GHz-ATSMA11/HF/AL	Hochfrequenz-Absorber-Set ab 7,5 GHz
Passende Hochfrequenz-Dichtungen		
113477	ETK-MSD-ATSMA11/HF	Hochfrequenz-Dichtung Kontaktträgereinheit
32883	HF-D-SSD-RWP-ATSMA11/HF	Hochfrequenz-Dichtung Hochfrequenz-Schnittstelle
Empfohlene Hochfrequenz-Übergaben (Auswahl)		
33800	HF-U-MCX-06GHz-50OHM-F-F	HF-Signale
53086	HF-U-SUBD-50-830pF-WW	Niederspannungs- und serielle Signale
51358	HF-U-SUBD-09-100pF-WW	Bus- und HSD-Signale
43488	HF-U-USB2.0-AF-AF-2-SF	USB-Signale
48392	HF-U-RJ45-LAN1000-F-F-SF	LAN-Signale
43665	HF-U-D-8,5-QS4	Druckluftdurchführung
Passende Einzelplatten		
112527	KTP ATSMA11/HF/AL/ESD	Kontaktträgerplatte, FR4, bds. ESD lackiert, t = 10 mm
112528	ADP ATSMA11/HF/AL	Andruckplatte, FR3, t = 4 mm
112498	NHP ATSMA11/HF/AL/ESD	Niederhalterplatte, 3.3547, t = 8 mm

INGUN Prüfmittelbau GmbH

Max-Stromeyer-Straße 162
78467 Konstanz, Deutschland
Telefon +49 7531 8105-0
Kundenhotline +49 7531 8105-888
Fax +49 7531 8105-65
info@ingun.com



Preise und Lieferzeiten auf Anfrage.
Technische Änderungen vorbehalten. 11/25_DE

Weitere Informationen zum Thema
MA Austauschsätze



AUSTAUSCHSÄTZE

ingun.com