

High-current test probe

HSS-120 305 300 S 3010

Article HSS-120-0342

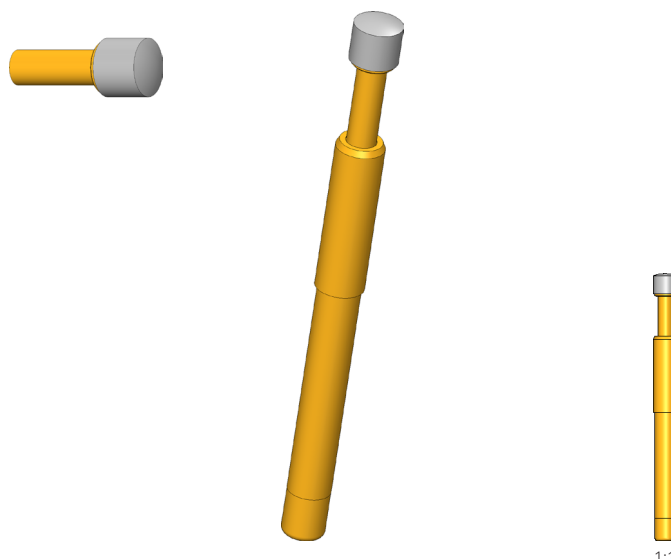


DIRECTEMENT AU PRODUIT

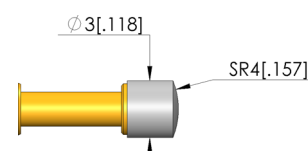
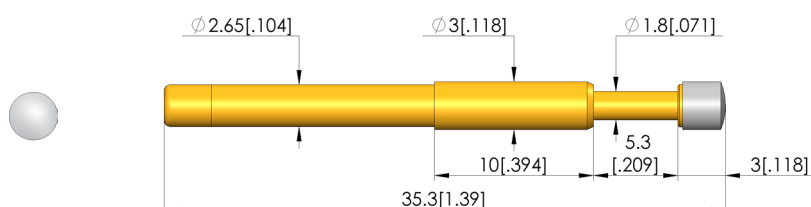
ingun®

Partner for Future Technology

- Pointes haute intensité confirmées et robustes, offrant un rapport optimal taille/ampérage supportable
- Pointe basse résistance avec Ri typique : < 10 mOhms
- Pour l'emploi dans des tests fonctionnels et burn-in
- Grand choix de formes de tête et de forces de ressort pour un contact optimal avec l'objet à tester
- Réglage optimal des proportions de course dans l'interface de test : Le collet de pointe de test (cote E) est livrable en différentes hauteurs, ce qui permet en combinaison avec les douilles de contact une flexibilité maximale de la hauteur d'insertion.



1:1



Données générales

| | |
|-----------------------------------|-------------------------|
| Groupe de produits: | HSS standard (enfichée) |
| Sous-groupe de produits: | HSS standard (enfichée) |
| Série: | HSS-120 |
| Trame: | 4 mm |
| Mise en contact de: | Pad |
| Magnétique: | oui |
| Type d'incorporation: | enfichable |
| Système de changement rapide: | oui |
| Hauteur d'incorporation réglable: | non |
| Sécurisé antitorsion: | non |
| Douille de contact adaptée: | KS-113 |
| Température min.: | -100 °C |
| Température max.: | 200 °C |
| Conforme RoHS: | oui |

Données sur la forme de tête

| | |
|-------------------------|--------------------------------|
| Forme de tête: | 05 Circulaire (rayon intégral) |
| Diamètre de tête: | 3 mm |
| Forme de tête surface: | A Argent |
| Forme de tête matériau: | 3 CuBe |

Caractéristiques électriques

| | |
|--------------------------------------------|---------|
| Ampérage supportable / Intensité nominale: | 30 A |
| Résistance (Ri) typique: | 10 mOhm |

Caractéristiques mécaniques

| | |
|----------------------------------------|---------|
| Longueur totale: | 35,3 mm |
| Diamètre de douille de pointe: | 2,65 mm |
| Course maximale: | 5,3 mm |
| Précontrainte ressort: | 0,71 N |
| Cote E / Cote de collet: | 10 |
| Force de ressort en course de travail: | 3 N |
| Course de travail recommandée: | 4 mm |

POINTE HAUTE INTENSITÉ

High-current test probe

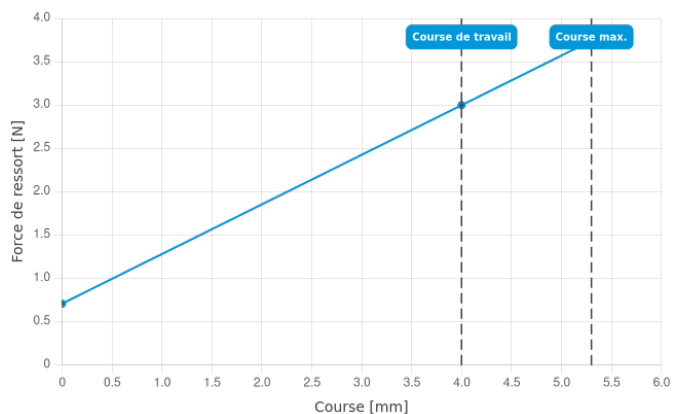
HSS-120 305 300 S 3010

Article HSS-120-0342



ingun[®]

Partner for Future Technology



INGUN Prüfmittelbau GmbH

Max-Stromeyer-Straße 162
78467, Constance, Germany
Phone +49 7531 8105-0
Customer hotline +49 7531 8105-888
Fax +49 7531 8105-65
info@ingun.com



Tarifs et délais de livraison sur demande.
Modifications techniques réservées. 12/25_FR

Informations avancées sur le thème
Pointe haute intensité



POINTE HAUTE INTENSITÉ

ingun.com