



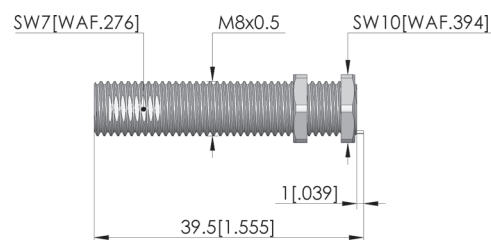
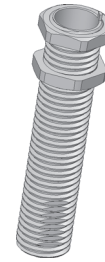
直接訪問產品

- 适用于电动打标单元 ME-E-R2.0-08-053-2S-BL6V-42V 的接触套管
- 雕刻单元的防转动精准定位安装
- 安装快速简便

使用

触探套筒 (KTH) 是电动标刻单元 ME-E-R2.0-08-053-2S-BL6V-42V 的一部分。其为刻写组件提供防扭、精确配合的支撑, 以实现过程安全的电路板标刻。

装配触探套筒时须确保刻写单元的导槽沿箭头方向与触探套筒的键吻合。将雕刻单元插入到底。



一般数据

产品组:
结构系列:
类型:
规格:
配件类型:
交付状态:
材料:
高度:
重量:
最小温度:
最大温度:
RoHS 符合性:

机械配件
KTH
针套
ME-E
扩展配件
包括 2x 锁紧螺母
2.0401
38,5 mm
0,01 kg
10 °C
60 °C
是

适用于

标记工具 (ME):

ME-E-R2,0-08-053-2S-BL6V-42V

技术数据

安装:
直径:
内径:

螺纹 M8 x 0.5
M8x0,5 mm
6,58 mm

INGUN Prüfmittelbau GmbH

Max-Stromeyer-Straße 162
78467 Konstanz, 德国
中央办公室: +49 7531 8105-0
客户热线: +49 7531 8105-888
传真 +49 7531 8105-65
info@ingun.com

