

# Vakuum Prüfadapter VA 4040/D/H/PYLON-12

Artikel 114621



DIREKT ZUM PRODUKT

**ingun**<sup>®</sup>

Partner for Future Technology

**INGUN SELECTION**

- Vakuum-Prüfadapter mit parallel anziehender Vakuumkassette
- Robuste, wartungsfreundliche Ausführung mit herausragender Lebensdauer
- Erhöhter Bedienkomfort, intuitives, einfaches Handling
- Gute Zugänglichkeit zum Gehäuse mit großem Öffnungswinkel
- Zur 2-Stufen Kontaktierung individuell aufrüstbare Vakuumkassette
- Für die Montage der unmontiert gelieferten Artikel, sind die Zeichnungen der in der Stückliste angegebenen Artikel zu verwenden

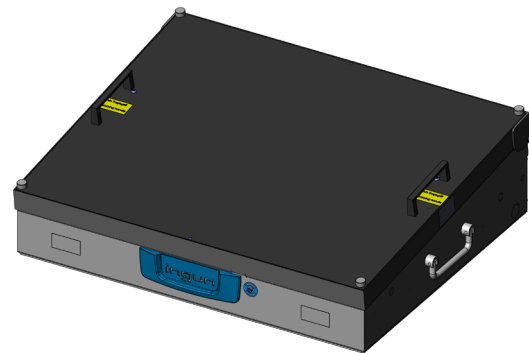
**NEW**

## Verwendung

Vakuum-Prüfadapter (VA) werden zur prozesssicheren Kontaktierung von Leiterplatten mit hohen Stückzahlen und geringer Variantenvielfalt verwendet.

## Ausführung

- Kontaktträgerplatte aus 10 mm starkem, durchbiegungssteifem FR4
- Andruckplatte aus 6 mm starkem FR3 mit ESD-leitender Oberfläche, inkl. 4 Stück unverlierbare Verriegelungsschrauben
- Werkzeugloser Zugang zur Kontaktträgerplatte, zum einfachen Austausch verbrauchter Kontaktstifte
- Mit Werkzeug (TORX T20) zu öffnendes Gehäuse
- Klappbare Bügelgriffe für sicheren und komfortablen Transport



## Lieferung

Die Lieferung erfolgt teilmontiert. Das Gehäuse wird montiert, die Vakuumkassette, mit den prüflingsspezifisch zu bearbeitenden Komponenten, unmontiert geliefert.

### Hinweis:

Zum fachgerechten Ausbau des VA 40xx Vakuum-Prüf adapters wird das Ausbauschema INFO 4630 für 1-Stufen Ausbauten bzw. INFO 4638 für 2-Stufen Ausbauten verwendet.

## Allgemeine Daten

Testsystem-Schnittstelle:	Gedis Pylon
Produktgruppe:	Vakuum Prüfadapter (VA)
Hauptserie:	VA xxxx
Unterserie:	VA 40xx
Baureihe:	VA 4040
Baugröße:	xx40
Prüfadaptertyp:	Einzeladapter
Kontaktgeberzeugung:	vakuum
Gehäuseart:	Pultgehäuse
Kontaktierungsrichtung:	1-Stufen / 2-Stufen
Kontaktkraft max.:	16.000 N
Paralleler Kontakthub ca.:	12,8 mm
Gewicht:	12,5 kg
Temperatur min.:	10 °C
Temperatur max.:	60 °C
RoHS-konform:	ja

## Technische Daten

Einbauhöhe Kontaktstift unten:	16 mm
Einbauhöhe Kontaktstift 2-Stufen unten:	21,3 mm
Kraft Gasdruckfedern:	400 N (200 N li. / 200 N re.)
Ausführung Standard:	ja
Nutzfläche Standard (BxT):	460 x 340 mm
Ausführung ESD:	nein
Ausführung Hochfrequenz:	nein
Ausführung Starrnadel:	nein
Ausführung 2-Stufen:	ja, mit passender Zusatzoption
Nutzfläche 2-Stufen (BxT):	435 x 340 mm
Zusatzkontaktierung oben (ZSK):	ja, mit passender Zusatzoption
Außenmaße geschlossen (BxTxH):	575 x 510 x 167 mm

# Vakuum Prüfadapter VA 4040/D/H/PYLON-12

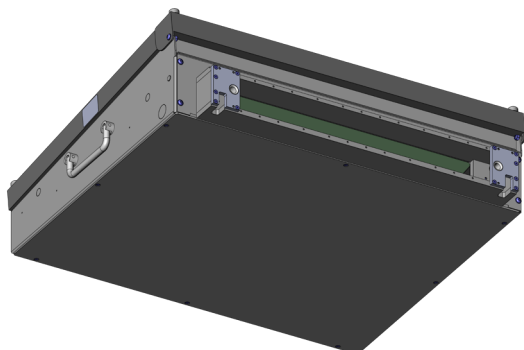
Artikel 114621



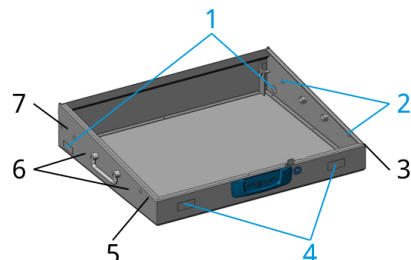
DIREKT ZUM PRODUKT

**ingun**<sup>®</sup>

Partner for Future Technology



## Gehäuse Perforierungen und Vorbohrungen



Perforiert für:

- 1. Kabelanbindungen
- 2. Weitere Bügelgriffe
- 4. Hubzähler

Vorgebohrt für:

- 3. ESD-Ableitknopf
- 5. Klemmschutz
- 6. Alum-A Griff
- 7. Erdungskontakt

## Zubehör

Art.-Nr.	Bezeichnung	Ausführung
114715	FB-2VE-VA4040	2-Stufen Verschiebeeinheit
100974	VD-V-4040-2	Vakuumdichtung außen
107048	VD-Z-21-300-200-2	Vakuumdichtung vakuumfreie Zone (fixe Außenmaße)
109501	VD-Z-21-XXX-XXX-2	Vakuumdichtung vakuumfreie Zone (variable Außenmaße)
31788	GDF-185-60-200N-A6-A6	Gasdruckfeder
105791	FED-10,0-24,5-103N-11,6	Druckfeder
2599	HBS-03,0-10,0	Hubbegrenzungsscheibe
116613	EHZ-08-R-11-TR	Elektrischer Hubzähler
113481	FB-TWA	Alum-A Transportwinkel
17036	FB-ALS-VAxxxx-2S	ESD-Ableitstift
115943	MAP VA4040	Masseplatte

## INGUN Prüfmittelbau GmbH

Max-Stromeyer-Straße 162  
78467 Konstanz, Deutschland  
Telefon +49 7531 8105-0  
Kundenhotline +49 7531 8105-888  
Fax +49 7531 8105-65  
info@ingun.com



Preise und Lieferzeiten auf Anfrage.  
Technische Änderungen vorbehalten. 11/25\_DE

Weitere Informationen zum Thema  
Prüfadapter-Kits

