

Manual test fixture MA 3211/D/H/S-5

产品 43950

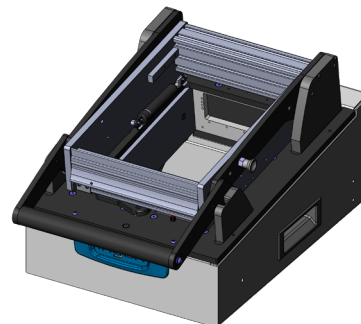


直接访问产品

ingun®

Partner for Future Technology

- 带有平行闭合驱动机构的手动测试治具, 用于以最高的质量和最小的间隙测试大量印制电路板
- 极为坚固耐用、寿命长久的测试治具, 平行行程增加到了 21 mm
- 不带预配置测试系统接口的替换套件式测试治具
- 标准、ESD 和高频型替换套件可快速、无工具设置, 无需后续调校即可使用
- 可模块化配置, 可快速松脱的信号传输装置, 采用 VG 端子板
- 详细的随附文件 (例如: 扩展图)
- 由于气弹簧的长度公差为 ± 2 mm, 最大开口角度可能会有所不同。



提示:

By replacing the gas springs, an additional weight of 3 kg can be loaded onto the pressure frame for every 100 N increase.

一般数据

测试系统接口:	未预配置
产品组:	手动测试治具 (MA)
主系列:	MA xxxx
子系列:	MA 32xx
结构系列:	MA 3211
尺寸:	xx11
治具类型:	替换套件式测试治具
触探行程实施:	手动
外壳类型:	操作台外壳
最大接口信号:	5
需要接口模块:	测试系统侧
最大内部接口模块:	5
触探装置方向:	两侧 (上/下)
最大接触力:	2.000 N
平行触探行程约:	22 mm
重量:	11,7 kg
最小温度:	10 °C
最大温度:	60 °C
低电压:	是, 采用合适的附加选项
静电放电 (ESD) 符合性:	是, 采用合适的替换套件
RoHS 符合性:	是

技术数据

上部探针安装高度:	16 mm
下部探针安装高度:	10,5 mm
下部 2 级探针安装高度:	16 mm
电路板上方净空高度:	58 mm
Force of gas pressure springs:	200 N (100 N 左/ 100 N 右)
压紧装置开启角度:	69 °
标准规格:	是, 采用合适的替换套件
标准有效面积 (宽x深):	150 x 240 mm
静电放电 (ESD) 规格:	是, 采用合适的替换套件
静电放电 (ESD) 有效面积 (宽x深):	150 x 240 mm
高频规格:	是, 采用合适的替换套件
高频有效面积 (宽x深):	100 x 160 mm
刚性滚针规格:	否
2 级规格:	是, 采用合适的附加选项
2 级有效面积 (宽x深):	150 x 240 mm
上部附加触探装置 (ZSK):	是, 采用合适的附加选项
外部尺寸, 开 (宽x深x高):	320 x 464 x 637 mm
外部尺寸, 闭 (宽x深x高):	320 x 533 x 270 mm

Manual test fixture MA 3211/D/H/S-5

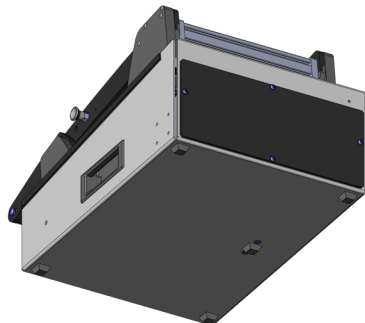
产品 43950



直接訪問產品

ingun[®]

Partner for Future Technology



INGUN Prüfmittelbau GmbH

Max-Stromeyer-Straße 162
78467 Konstanz, 德国
中央办公室。+49 7531 8105-0
客户热线。+49 7531 8105-888
传真 +49 7531 8105-65
info@ingun.com



根據要求提供價格和交貨時間。
保留技術更改。11/25_CN

关于该主题的更多信息
手动测试治具 (MA)



手动测试治具