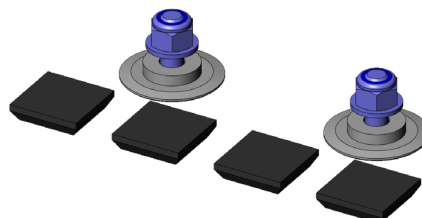




- Immobilisation sûre de l'interface de test sur la plaque de fond du récepteur Pylône
- Protection contre le soulèvement erroné du côté avant de l'interface de test pendant le verrouillage
- Le récepteur doit être équipé de la fixation pour récepteur.

### Utilisation

Le module fonctionnel est utilisé pour immobiliser l'interface de test de façon sûre sur la plaque de fond du récepteur Pylône, et il sert de protection contre le soulèvement erroné du côté avant de l'interface de test pendant le verrouillage.



### Données générales

Groupe de produits:	Verrouillages
Série:	FB-RC
Type:	Fixation récepteur/interface de test
Version:	Interface de contrôle
Type d'accessoire:	Fonction supplémentaire
État à la livraison:	Non monté, y compris pièces de montage
Matériau:	1.2842
Hauteur:	3 mm
Poids:	0,01 kg
Température min.:	10 °C
Température max.:	60 °C
Conforme RoHS:	oui

### Adapté aux

Interfaces de test manuelles (MA):  
Interfaces de test sous vide (VA):

MA xxxx  
VA 40xx

### Caractéristiques techniques

Montage:  
Diamètre:

Perçage D4,5  
18 mm

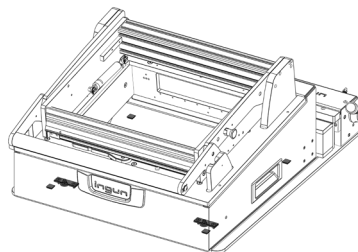
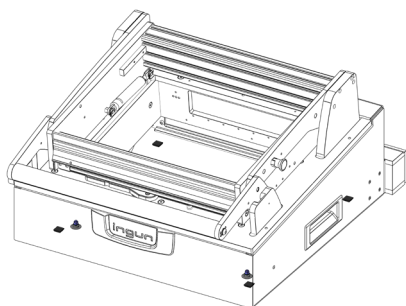
# FB-VER-F-M-MA/VA

## FB-VER-F-M-MA/VA

Article 116150



**ingun**<sup>®</sup>  
Partner for Future Technology



### Accessories

Part no.	Designation	Version
116130	FB-VER-F-M-RC	Fixation receiver

### INGUN Prüfmittelbau GmbH

Max-Stromeyer-Straße 162  
78467, Constance, Germany  
Phone +49 7531 8105-0  
Customer hotline +49 7531 8105-888  
Fax +49 7531 8105-65  
info@ingun.com



Tarifs et délais de livraison sur demande.  
Modifications techniques réservées. 11/25\_FR

Informations avancées sur le thème  
**Kits d'interface de test**

