

Rear panel unit RWE MAxx09/11

Article 114919



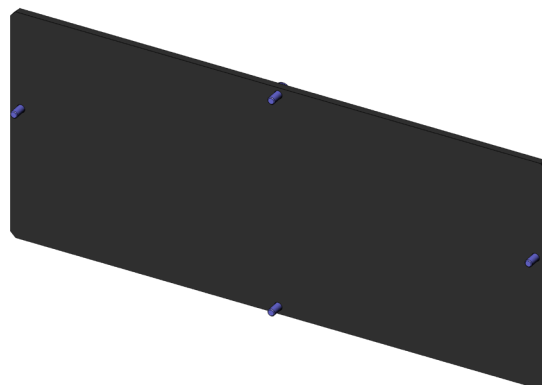
DIRECTEMENT AU PRODUIT

ingun[®]

Partner for Future Technology

Utilisation

Paroi arrière, quincaillerie de montage incluse, pour interfaces de test manuelles MA xxxx, pour la configuration modulaire des interfaces de test.



Données générales

Groupe de produits:	Boîtier
Série:	RWE-MAxxxx
Type:	MA xx09/11
Type d'accessoire:	Fonction supplémentaire
État à la livraison:	non monté
Matériau:	Adaptonit 105-AS
Largeur:	304 mm
Hauteur:	128 mm
Poids:	0,3 kg
Température min.:	10 °C
Température max.:	60 °C
Conforme RoHS:	oui

Adapté aux

Interfaces de test manuelles (MA): MAxx11

Caractéristiques techniques

Longueur: 4 mm
Dimensions hors tout (LxPxH): 304 x 4 x 128 mm

INGUN Prüfmittelbau GmbH

Max-Stromeyer-Straße 162
78467, Constance, Germany
Phone +49 7531 8105-0
Customer hotline +49 7531 8105-888
Fax +49 7531 8105-65
info@ingun.com



Tarifs et délais de livraison sur demande.
Modifications techniques réservées. 03/26_FR

Informations avancées sur le thème
Kits d'interface de test

