

# Verstärkungsleisten-SET

## FB-VSL-KIT-KTE-ATSMA12

Artikel 45719



DIREKT ZUM PRODUKT

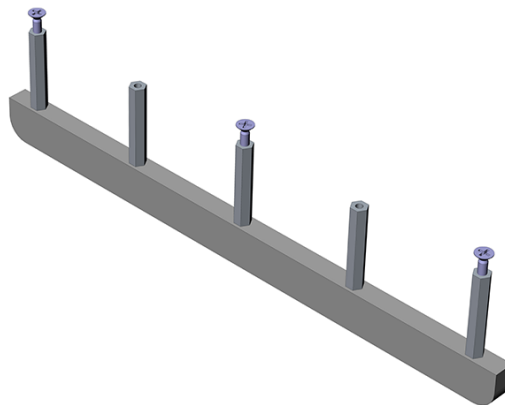
**ingun**<sup>®</sup>

Partner for Future Technology

- Zur Montage unter der Kontaktträgerplatte (KTP)
- Empfohlen bei Ausbauten mit mehr als 300 Kontaktstiften oder einer Kraft größer 500 N
- Im Lieferumfang ist jeweils eine Leiste mit Befestigungsmaterial enthalten

### Verwendung

Zur Verstärkung der Kontaktträgerplatte (KTP), um Durchbiegungen aufgrund hoher Ausbaukräfte zu vermeiden.



### Allgemeine Daten

Produktgruppe:	Funktionsbaugruppen
Baureihe:	FB-ATSMAXx
Typ:	Verstärkungsleiste KTP
Ausführung:	Set inkl. Montagematerial
Zubehörtyp:	Zusatzfunktion
Auslieferungszustand:	1x Verstärkungsleiste
Werkstoff:	1.0037, verzinkt
Breite:	10 mm
Höhe:	60 mm
Gewicht:	0,5 kg
Temperatur min.:	10 °C
Temperatur max.:	60 °C
RoHS-konform:	ja

### Passend für

Austauschsätze Ausführung:  
Austauschsätze MA (ATS MA):

kein HF  
ATS MA12

### Technische Daten

Länge:  
Außenmaße (BxTxH):

284 mm  
10 x 284 x 60 mm

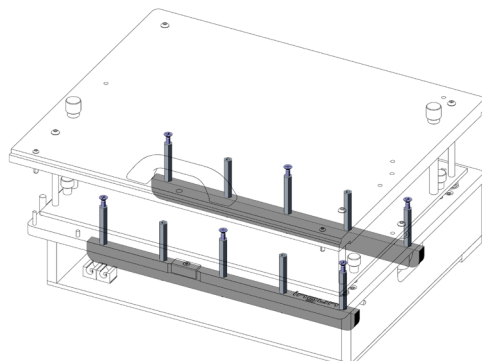
# Verstärkungsleisten-SET FB-VSL-KIT-KTE-ATSMA12

Artikel 45719



**ingun**<sup>®</sup>

Partner for Future Technology



## INGUN Prüfmittelbau GmbH

Max-Stromeyer-Straße 162  
78467 Konstanz, Deutschland  
Telefon +49 7531 8105-0  
Kundenhotline +49 7531 8105-888  
Fax +49 7531 8105-65  
info@ingun.com



Preise und Lieferzeiten auf Anfrage.  
Technische Änderungen vorbehalten. 11/25\_DE

Weitere Informationen zum Thema  
MA Funktionsbaugruppen



[ingun.com](https://www.ingun.com)

FUNKTIONSBAUGRUPPE