

S-Line-Bausatz unten

SBU-145-230-WL-ATSMA11

Artikel 113313



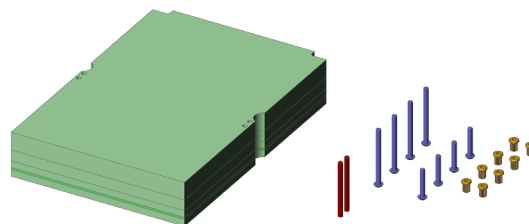
DIREKT ZUM PRODUKT

ingun[®]

Partner for Future Technology

- Präzise, prozesssichere Kontaktierung in kleinen Rastern
- Einfache, schnelle Montage
- Ausführliche, detaillierte Ausbaurinformation
- Plattenmaterialien aus durchbiegungssteifem FR4

NEW



Allgemeine Daten

Produktgruppe:
Unterserie:
Baureihe:
Ausführung:
Auslieferungszustand:
2-Stufen-Kontaktierung:
Gewicht:
Temperatur min.:
Temperatur max.:
RoHS-konform:

ATS MA Aufrüstbausätze
ATS MAxx
SBU
S-Line Wireless
unmontiert
ja
2,81 kg
10 °C
60 °C
ja

Passend für

Austauschsätze (ATS):
Manuelle Prüfadapter (MA):

ATS MA11
MA 2011

Technische Daten

Nutzfläche (BxT):
Außenmaße (BxTxH):

145 x 230 mm
158 x 230 x 40 mm

INGUN Prüfmittelbau GmbH

Max-Stromeyer-Straße 162
78467 Konstanz, Deutschland
Telefon +49 7531 8105-0
Kundenhotline +49 7531 8105-888
Fax +49 7531 8105-65
info@ingun.com



Preise und Lieferzeiten auf Anfrage.
Technische Änderungen vorbehalten. 11/25_DE

Weitere Informationen zum Thema
MA Austauschsätze



ingun.com

AUSTAUSCHSÄTZE