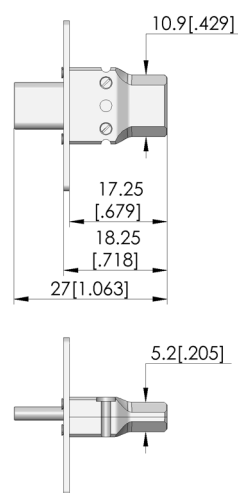
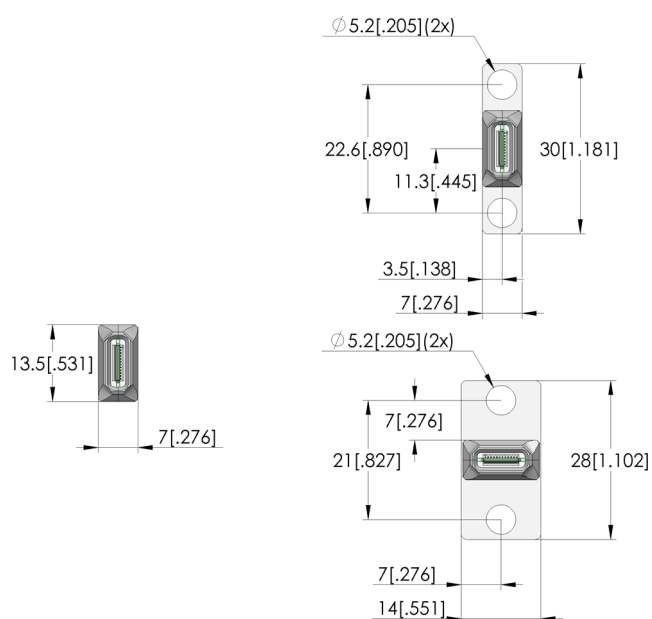
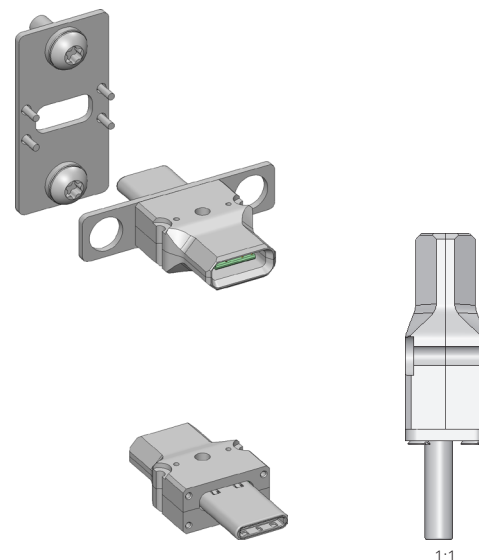


### INGUN SELECTION

- Contatto preciso e a bassa usura dei connettori USB
- Eccezionale durata di esercizio
- Trasmissione dei dati proceduralmente sicura
- Trasmissione del segnale tramite connettore originale o connessione a saldare
- Elementi di sospensione opzionali (112863: set di 2) può compensare tolleranze di  $\pm 0,4$  mm ed errori angolari.



M3x8 T10 (2x)

M1x4 (4x)

reducing washer (2x)

**Dati generali**

|                                      |                                       |
|--------------------------------------|---------------------------------------|
| Gruppo di prodotti:                  | PS Spina di prova                     |
| serie:                               | PS                                    |
| Serie sottostrutturale:              | PS-USB                                |
| passo:                               | 8 mm                                  |
| Campione di prova / contatto:        | USB3.1-C                              |
| Genere del campione:                 | M Conduttore di segnale maschio/spina |
| Pistone continuo:                    | no                                    |
| Assemblaggio adatto all'interfaccia: | USB 3.1-C                             |
| Assemblaggio adatto al genere:       | M Conduttore di segnale maschio/spina |
| Larghezza:                           | 30 mm                                 |
| Altezza:                             | 7 mm                                  |
| Temperatura min.:                    | -20 °C                                |
| Temperatura max.:                    | 75 °C                                 |
| Conforme a RoHS:                     | sì                                    |

**Dati del conduttore di segnale**

|                                                  |     |
|--------------------------------------------------|-----|
| Conduttore di segnale intercambiabile:           | no  |
| Max. capacità di corrente conduttore di segnale: | 3 A |
| Numero di pioli conduttori di segnale:           | 24  |

**Dati elettrici**

|                      |           |
|----------------------|-----------|
| Impedenza:           | 90 Ohm    |
| Max. flusso di dati: | 10 Gbit/s |
| Potenza massima:     | 15 W      |

**Dati meccanici**

|                                                       |         |
|-------------------------------------------------------|---------|
| Lunghezza totale:                                     | 27 mm   |
| Altezza di installazione senza manicotto di contatto: | 18,2 mm |

**INGUN Prüfmittelbau GmbH**

Max-Stromeyer-Straße 162  
78467, Constance, Germany  
Phone +49 7531 8105-0  
Customer hotline +49 7531 8105-888  
Fax +49 7531 8105-65  
info@ingun.com



Ulteriori informazioni sull'argomento  
**Contatti a molla**

