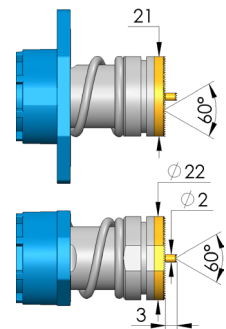
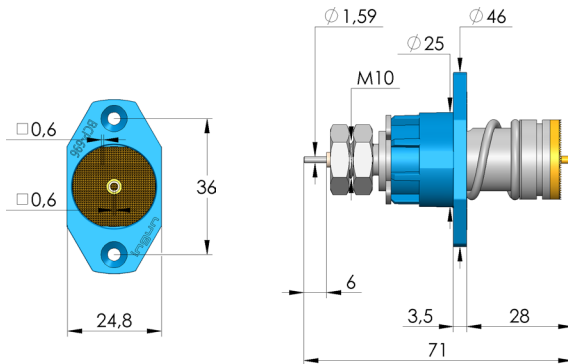
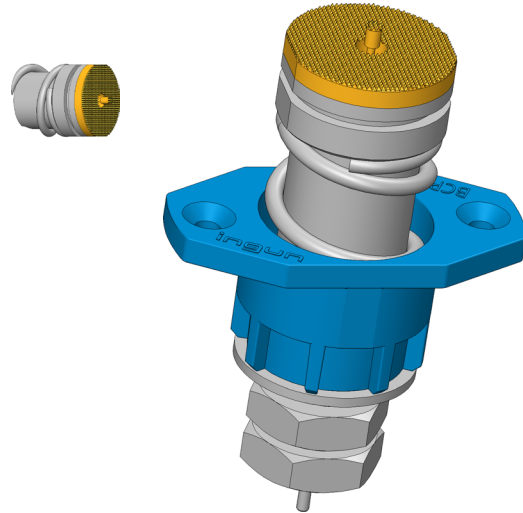




DIREKT ZUM PRODUKT

- Kontaktlösung für 4680 zylindrische Zellen und prismatische Zellen
- Geeignet für Ströme bis zu 200 A bei $\Delta T \leq 20$ K auf Aluminium
- Niederohmstift mit typischem Gesamtwiderstand < 0.5 mOhm
- Durchgehendes Kolbensystem mit geringstem Innenwiderstand.
- Entwickelt für eine Vielzahl von Anwendungen, insbesondere für Formations- und andere End-of-Life-Tests (EOL)
- Einfache Flanschmontage mit flexiblem Kabelanschluss
- Dipol-Design für präzise Spannungsmessung
- Einfacher Anschluss des Spannungssensors: sowohl Lötens als auch Kabelschuhmontage möglich



Allgemeine Daten

Produktgruppe:	Dipol BCP / Vierpolklemmen
Unterproduktgruppe:	Dipol BCP / Vierpolklemmen
Baureihe:	BCP-696
Raster:	26 mm
Magnetisch:	ja
Einbauart:	flansch
Schnellwechselsystem:	nein
Anschlussart am Kontaktstift:	Gewindeanschluss
Einbauhöhe einstellbar:	nein
Verdrehgesichert:	ja
Durchgehender Kolben:	M 10 x 12,8
Temperatur min.:	-40 °C
Temperatur max.:	80 °C
RoHS-konform:	ja

Daten zur Kopfform

Kopfform:	60 Waffel (Riffel) mit feiner Teilung
Kopfdurchmesser:	22 mm
Kopfform Oberfläche:	A Gold
Kopfform Werkstoff:	3 CuBe

Elektrische Daten

Strombelastbarkeit / Nennstrom:	200 A
Durchgangswiderstand typisch max.:	0,2 mOhm

Mechanische Daten

Gesamtlänge:	71 mm
Stiftdurchmesser:	25 mm
Maximaler Hub:	10 mm
Federvorspannung:	71 N
E-Maß / Kragenmaß:	04
Federkraft bei Arbeitshub:	110 N
Empf. Arbeitshub:	5 mm

Batterie-Kontaktstift

BCP-696 360 2200 A 110004-54

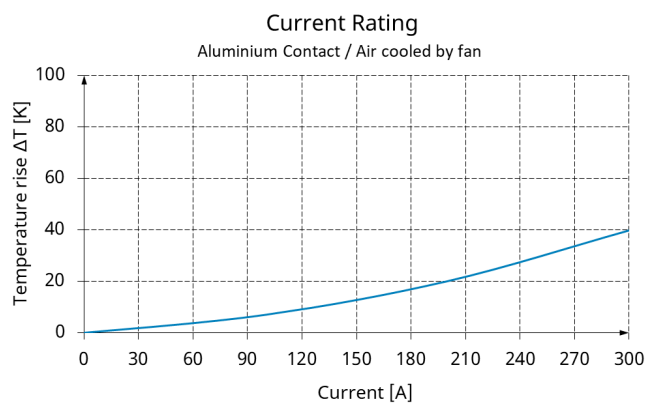
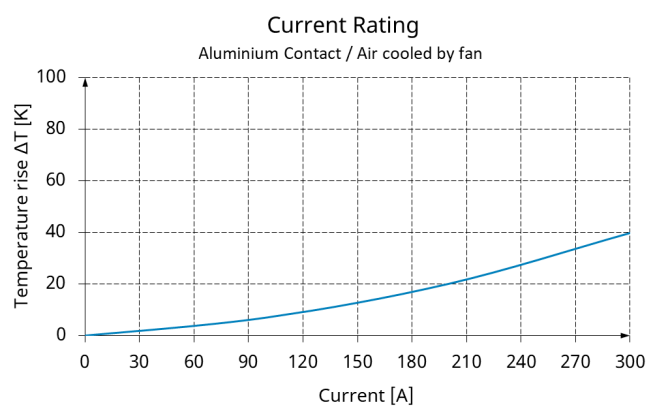
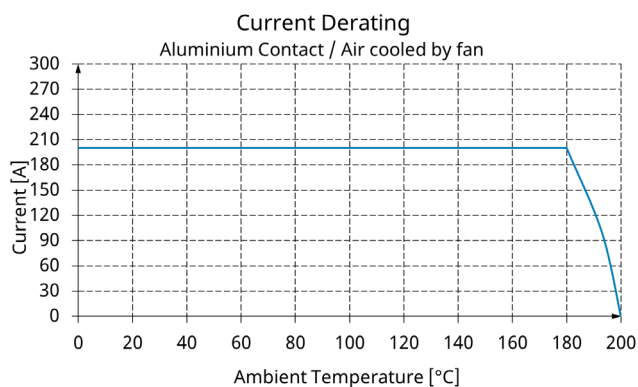
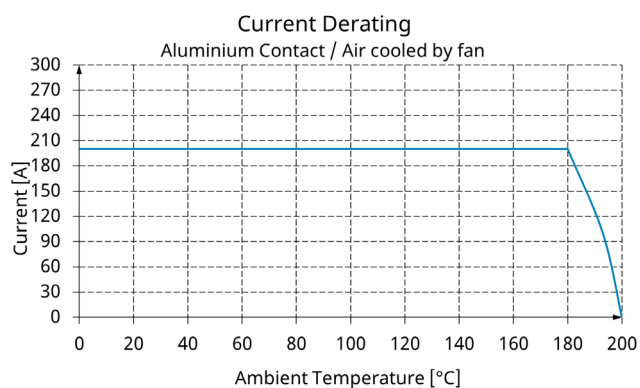
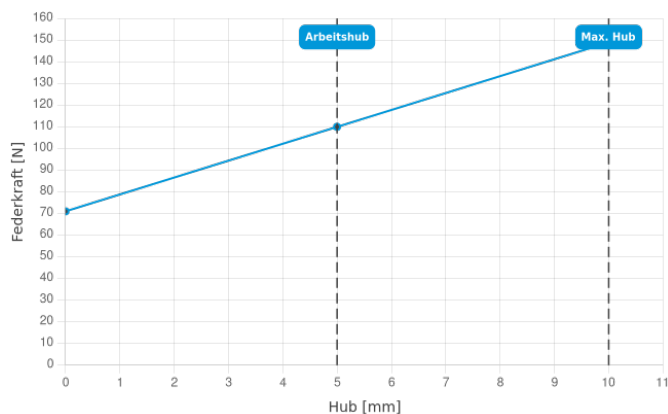
Artikel BCP-696-0001



DIREKT ZUM PRODUKT

ingun[®]

Partner for Future Technology



Kabel-Stecker-Assemblies

Art.-Nr.	Bezeichnung	Ausführung
SE-AWG20-0002	SE-AWG20-2-BU01660-100	Kabelassembly
SE-AWG08-0001	SE-AWG08-6-AN0001-130-AN0002-5	Kabelassembly

INGUN Prüfmittelbau GmbH

Max-Stromeyer-Straße 162
78467 Konstanz, Deutschland
Telefon +49 7531 8105-0
Kundenhotline +49 7531 8105-888
Fax +49 7531 8105-65
info@ingun.com



Preise und Lieferzeiten auf Anfrage.
Technische Änderungen vorbehalten. 12/25_DE

Weitere Informationen zum Thema
Kontaktstifte



ingun.com