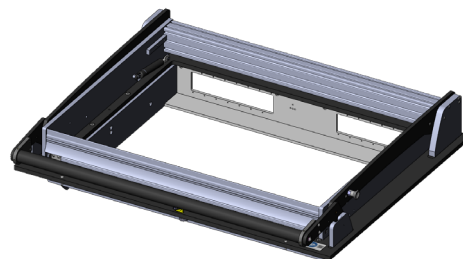




- Unité d'entraînement fermant parallèlement, avec plaque de montage, avec interface interne
- Force de contact élevée
- Avec blocs d'interface, interface interne configurable de manière modulaire
- Montage simple, rapide et jointif
- Mécanisme d'ouverture amorti en fin de course, ménageant la force physique
- Utilisation flexible



Utilisation

L'unité d'entraînement éprouvée sert de mécanisme d'ouverture, de fermeture et de mise en contact. Elle sert à exécuter la course de contact parallèle pour assurer une mise en contact précise et fiable. L'actionnement a lieu manuellement. Sa mise en œuvre est flexible et elle peut être montée simplement et rapidement sur des boîtiers de taille correspondante.

Données générales

| | |
|-----------------------------------|--------------------------------|
| Groupe de produits: | Unité d'entraînement, manuelle |
| Série principale: | ATE MAxxx |
| Sous-série: | ATE MA2xxx |
| Série: | ATE MA21xx |
| Taille du type: | 2115 |
| Type d'interface de test: | Avec plaque de montage |
| Génération de course de contact: | manuellement |
| Signaux d'interface max.: | 1700 |
| Blocs d'interface requis: | Page de système de test |
| Blocs d'interface internes max.: | 14 |
| Sens de mise en contact: | unilatéral (en bas) |
| Force de contact max.: | 2.000 N |
| Course de contact parallèle env.: | 15 mm |
| Poids: | 17,5 kg |
| Température min.: | 10 °C |
| Température max.: | 60 °C |
| Conforme RoHS: | oui |

Caractéristiques techniques

| | |
|---|---|
| Force of gas pressure springs: | 600 N (300 N à gauche / 300 N à droite) |
| Angle d'ouverture du dispositif de placage: | 69 ° |
| Version standard: | oui |
| Surface utile standard (LxP): | 600 x 450 mm |
| Dimensions hors tout ouvert (LxPxH): | 791 x 636 x 715 mm |
| Dimensions hors tout fermé (LxPxH): | 791 x 700 x 196 mm |

Drive unit / overclamp

ATE MA2115

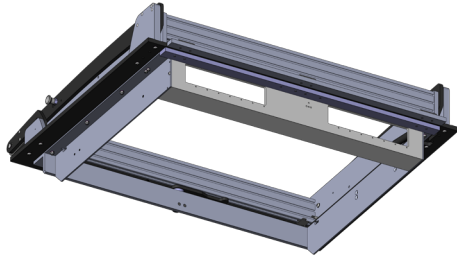
Article 116500



DIRECTEMENT AU PRODUIT

ingun[®]

Partner for Future Technology



INGUN Prüfmittelbau GmbH

Max-Stromeyer-Straße 162
78467, Constance, Germany
Phone +49 7531 8105-0
Customer hotline +49 7531 8105-888
Fax +49 7531 8105-65
info@ingun.com



Tarifs et délais de livraison sur demande.
Modifications techniques réservées. 04/26_FR

Informations avancées sur le thème
Kits d'interface de test

