

# Spare part kit, latch

## ETK-KLI-MA2xxx

Artículo 42263

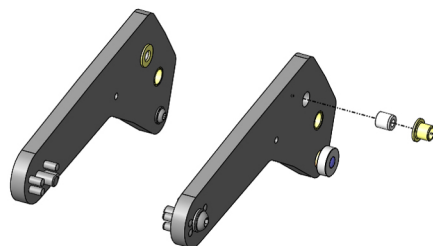


DIRECTAMENTE AL PRODUCTO

**ingun**<sup>®</sup>

Partner for Future Technology

- Disponibles para cualquier pieza de desgaste como kit o pieza individual, incluyendo esquema de montaje para un cambio fácil y una instalación segura
- Mantenimiento rápido, confiable y sencillo
- Cambio sencillo a nivel local por parte del operador



### Datos generales

Grupo de productos:

Serie:

Tipo:

Modelo:

Tipo de accesorios:

Estado de entrega:

Material:

Ancho:

Altura:

Conforme RoHS:

Kits de refacciones

ETK-MAxxxx

Set

MA 2xxx

Refacciones

No montado

3.3547

8 mm

75,5 mm

Sí

### Compatible con

Modelo de juegos intercambiables:

Mesas de prueba manuales (MA):

sin limitaciones

MA 2xxx

### Datos técnicos

Longitud:

164 mm

### INGUN Prüfmittelbau GmbH

Max-Stromeyer-Straße 162

78467, Constance, Germany

Phone +49 7531 8105-0

Customer hotline +49 7531 8105-888

Fax +49 7531 8105-65

info@ingun.com



Precios y plazos de entrega a consultar.  
Cambios técnicos reservados. 11/25\_ES

Más información sobre el tema  
**Kits para fixturas**

