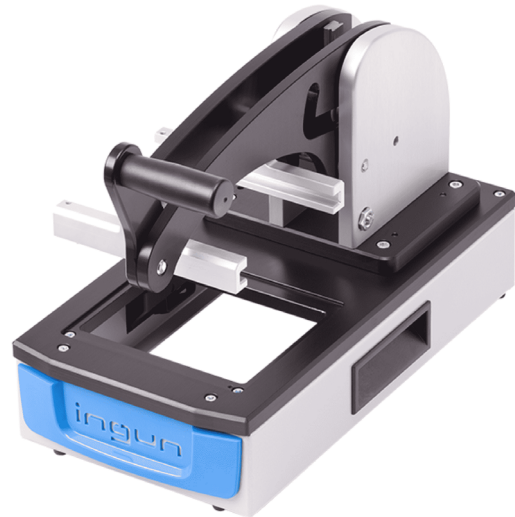




- Interface de test manuelle avec mécanisme d'entraînement fermant en parallèle, pour contrôler de petites quantités de cartes électroniques de très haute qualité et en version à jeu réduit.
- Interface de test à kit amovible sans interface de système de test préconfigurée
- Kits de rechange rapides, montables sans outil, utilisables sans rajustement, en version standard et ESD
- Transmission du signal individuellement configurable, facilement détachable, avec barrettes VG
- Documents d'accompagnement détaillés (voir schéma d'équipement)

INGUN SELECTION





DIRECTEMENT AU PRODUIT

Données générales

Interface pour système de test:	non préconfiguré
Groupe de produits:	Interfaces de test manuelles (MA)
Série principale:	MA xxx
Sous-série:	MA 3xx
Série:	MA 350
Taille du type:	350
Type d'interface de test:	Interface à kit amovible
Génération de course de contact:	manuellement
Type de boîtier:	Boîtier plat
Signaux d'interface max.:	150
Blocs d'interface requis:	non
Blocs d'interface internes max.:	0
Sens de mise en contact:	bilatéral (en haut/en bas)
Force de contact max.:	300 N
Course de contact parallèle env.:	20 mm
Poids:	4,54 kg
Température min.:	10 °C
Température max.:	60 °C
Basse tension:	non
Conformité ESD:	oui, avec kit de rechange adapté
Conforme RoHS:	oui

Caractéristiques techniques

Hauteur d'incorporation pointe de test en haut:	16 mm
Hauteur d'incorporation pointe de test en bas:	10,5 mm
Hauteur libre au-dessus de la PCB:	58 mm
Libre accessibilité (PxH):	120 x 150 mm
Force of gas pressure springs:	100 N
Tension de contrôle admissible:	25VAC/60VDC
Angle d'ouverture du dispositif de placage:	65 °
Version standard:	oui, avec kit de rechange adapté
Surface utile standard (LxP):	100 x 90 mm
Version ESD:	oui, avec kit de rechange adapté
Surface utile ESD (LxP):	100 x 90 mm
Version haute fréquence:	non
Version à aiguille rigide:	non
Version à 2 niveaux:	non
Mise en contact en haut (ZSK):	oui, avec option supplémentaire adaptée
Dimensions hors tout ouvert (LxPxH):	170 x 330 x 381 mm
Dimensions hors tout fermé (LxPxH):	170 x 365 x 251 mm

INGUN Prüfmittelbau GmbH

Max-Stromeyer-Straße 162
78467, Constance, Germany
Phone +49 7531 8105-0
Customer hotline +49 7531 8105-888
Fax +49 7531 8105-65
info@ingun.com

