

Gefederter Kontaktstift

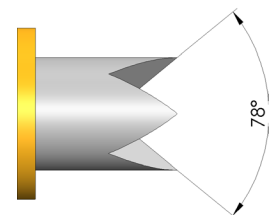
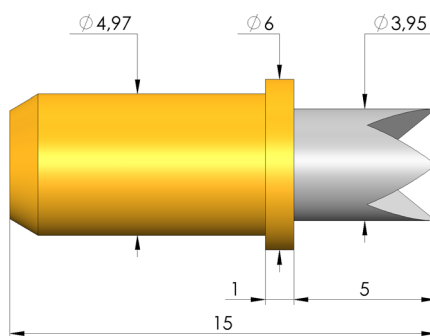
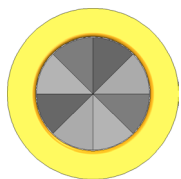
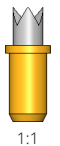
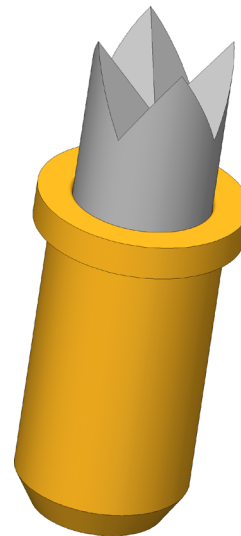
GKS-365 204 400 N 0601

Artikel GKS-365-0075



ingun[®]
Partner for Future Technology

- Kontaktstifte mit hoher Stabilität für Anwendungen mit ungewollten Längs- und Querkraften
- Zum Einsatz in Anwendungen mit geringen Platzverhältnissen



Allgemeine Daten

Produktgruppe:
Unterproduktgruppe:
Baureihe:
Raster:
Kontaktierung von:
Magnetisch:
Einbauart:
Schnellwechselsystem:
Einbauhöhe einstellbar:
Verdrehgesichert:
Passende Kontaktsteckhülse:
Temperatur min.:
Temperatur max.:
RoHS-konform:

Vielseitige Kontaktstifte
Kurzhub-GKS / Lade- und Übergabe-GKS
GKS-365
6,5 mm
Pad
ja
steckbar
ja
nein
nein
KS-365
-40 °C
80 °C
ja

Daten zur Kopfform

Kopfform:
Kopfdurchmesser:
Kopfform Oberfläche:
Kopfform Werkstoff:

04 Krone, 4-Zacken
4 mm
N Nickel
2 Stahl

Elektrische Daten

Strombelastbarkeit / Nennstrom:
Durchgangswiderstand typisch max.:

5 A
30 mOhm

Mechanische Daten

Gesamtlänge:
Stifthülsendurchmesser:
Maximaler Hub:
Federvorspannung:
E-Maß / Kragenmaß:
Federkraft bei Arbeitshub:
Empf. Arbeitshub:

15 mm
4,97 mm
4 mm
0,23 N
01
0,6 N
3,2 mm

Gefederter Kontaktstift

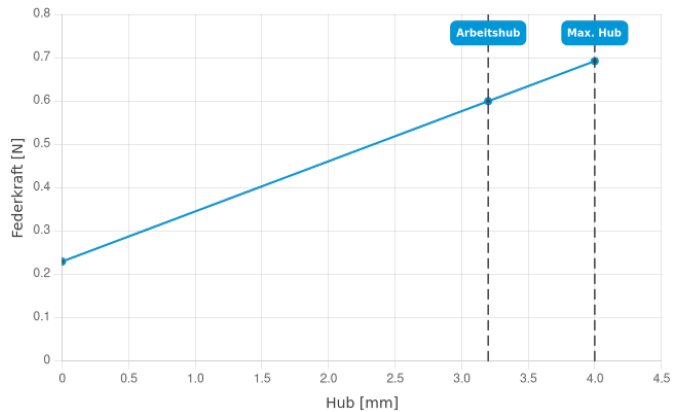
GKS-365 204 400 N 0601

Artikel GKS-365-0075



ingun[®]

Partner for Future Technology



INGUN Prüfmittelbau GmbH

Max-Stromeyer-Straße 162
78467 Konstanz, Deutschland
Telefon +49 7531 8105-0
Kundenhotline +49 7531 8105-888
Fax +49 7531 8105-65
info@ingun.com



Preise und Lieferzeiten auf Anfrage.
Technische Änderungen vorbehalten. 12/25_DE

Weitere Informationen zum Thema
Kontaktstifte

