

Switching Probe (NO)

SKS-215 303 180 A 1502

Artículo SKS-215-0016

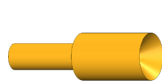


DIRECTAMENTE AL PRODUCTO

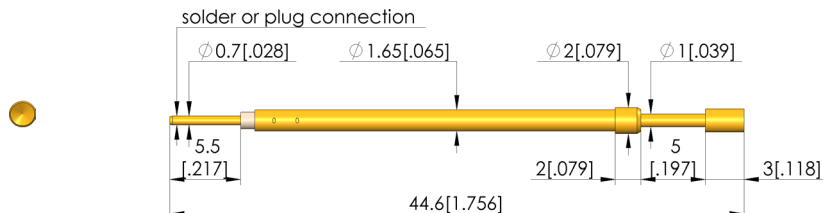
ingun[®]

Partner for Future Technology

- Para aplicaciones muy variadas: para pruebas de presencia de componentes, como interruptor para consultar estados cerrados/abiertos, y también como emisor de señales para control de procesos
- El montaje y la conexión eléctrica se realizan mediante el receptáculo
- Realización como interruptor de cierre (NO), es decir, al activarse se cierra el circuito



1:1



Datos generales

Grupo de productos: SKS (enchufadas)
Subgrupo de productos: SKS (enchufadas)
Serie: SKS-215
Rejilla: 2,54 mm
Contacto de: Poste
Magnético: Sí
Modo de montaje: Enchufable
Sistema de cambio rápido: No
Modo de conexión en la punta de contacto: No
Altura de montaje ajustable: No
Con sistema antigiro: No
Conector compatible: SE-215
Casquillo de contacto compatible: KS-215
Temperatura mín.: -40 °C
Temperatura máx.: 80 °C
Conforme RoHS: Sí

SKS (enchufadas)
SKS (enchufadas)
SKS-215
2,54 mm
Poste
Sí
Enchufable
No
No
SE-215
KS-215
-40 °C
80 °C
Sí

Datos sobre el tipo de cabeza

Forma del cabezal: 03 Cono interno
Diámetro de cabeza: 1,8 mm
Tipo de cabeza superficie: A Oro
Tipo de cabeza material: 3 CuBe

Datos eléctricos

Capacidad de corriente / corriente nominal: 3 A

Datos mecánicos

Longitud total: 44,6 mm
Diámetro de casquillo del perno: 1,65 mm
Carrera máxima: 5 mm
Precarga de muelle: 0,25 N
Medida E / dimensión del cuello: 02
Carrera de conmutación: 1,5 mm
Punto de conmutación: 8,5 mm
Fuerza de resorte en el punto de conmutación: 0,45 N

INGUN Prüfmittelbau GmbH

Max-Stromeyer-Straße 162
78467, Constance, Germany
Phone +49 7531 8105-0
Customer hotline +49 7531 8105-888
Fax +49 7531 8105-65
info@ingun.com



Precios y plazos de entrega a consultar.
Cambios técnicos reservados. 12/25_ES

Más información sobre el tema
Puntas de prueba

