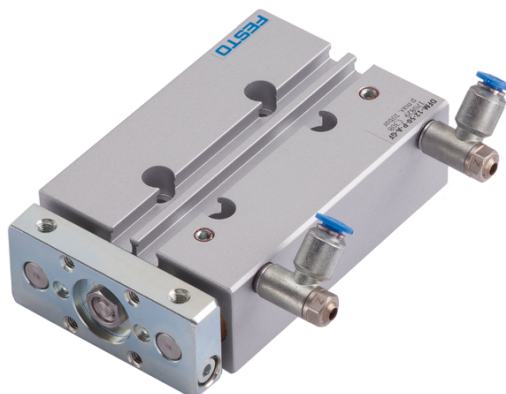




- Contatto laterale proceduralmente sicuro
- Guida di precisione stabile e senza manutenzione
- Montaggio salvaspazio, semplice e preciso
- Attuazione pneumatica



Dati generali

Gruppo di prodotti:	meccanismi di avvicinamento laterale (SAM)
serie:	SAM-P
Tipo di accessorio:	accessori di ampliamento
Generazione della corsa di contatto:	pneumatico
Peso:	0,58 kg
Temperatura min.:	-5 °C
Temperatura max.:	60 °C

Adatto per

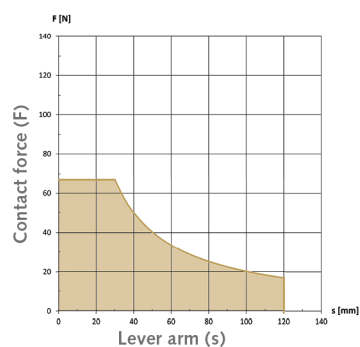
connettori di prova manuali (MA):	MA 20xx
connettori di prova pneumatici:	PA xxxx
connettori di prova per vuoto (VA):	VA xxxx
Kit di ricambio MA (ATS MA):	ATS MAxx

Dati tecnici

Forza della corsa di contatto max.:	68 N
Corsa di contatto max.:	50 mm
Richiesta corsa di contatto:	Interruttore di prossimità, con accessori abbinati
Lunghezza del braccio della leva max.:	120 mm
Coppia max.:	2 Nm
Pressione d'esercizio:	6 bar
Connessione all'aria compressa:	QS-4
Dimensioni esterne (LxPxA):	82 x 105 x 28 mm



DIRETTAMENTE AL PRODOTTO



INGUN Prüfmittelbau GmbH

Max-Stromeyer-Straße 162
78467, Constance, Germany
Phone +49 7531 8105-0
Customer hotline +49 7531 8105-888
Fax +49 7531 8105-65
info@ingun.com

