

# Insertion Tool

## SW-BCP-690

Articolo SW-0016

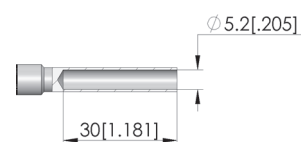
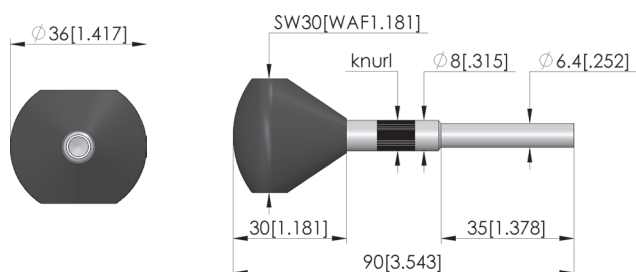
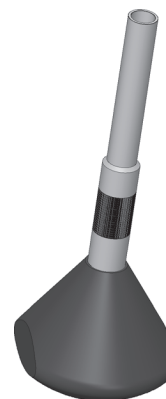


DIRETTAMENTE AL PRODOTTO

# ingun®

Partner for Future Technology

- Insertion tool for BCP-690 Series



### Dati generali

Gruppo di prodotti:	strumenti di inserimento (SW)
Contatti a molla / manicotti di contatto adeguati:	511 BCP-690
serie:	SW-BCP-690
Strumento per KS:	no
Strumento per GKS:	sì
Tipo di installazione contatto a molla:	innestabile
Diametro minimo della testina:	0 mm
Diametro max. della testina:	5 mm
Versione dello strumento:	rigido
Conforme a RoHS:	sì

### INGUN Prüfmittelbau GmbH

Max-Stromeyer-Straße 162  
78467, Constance, Germany  
Phone +49 7531 8105-0  
Customer hotline +49 7531 8105-888  
Fax +49 7531 8105-65  
info@ingun.com



Prezzi e tempi di consegna su richiesta.  
Modifiche tecniche riservate. 05/26\_IT

Ulteriori informazioni sull'argomento  
Strumento



ingun.com

STRUMENTO