

Receptacle

KS-810 M5-F

Artículo KS-810M5-F

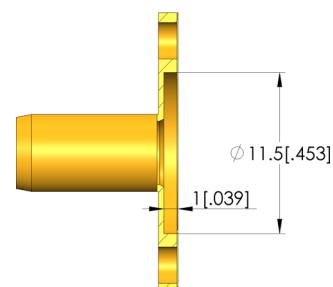
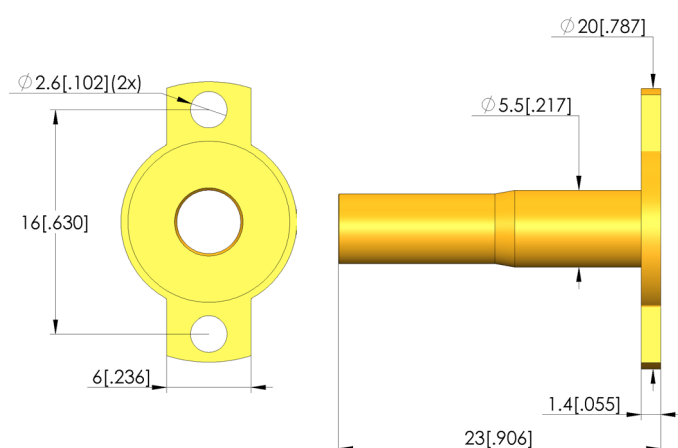
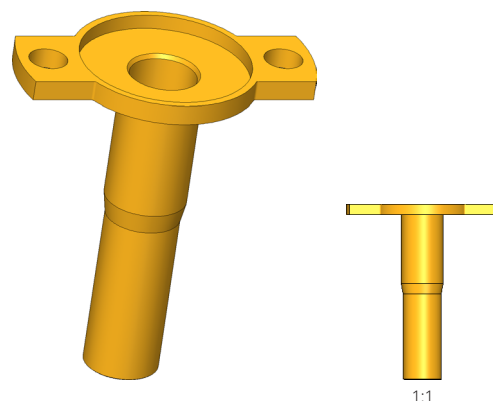


DIRECTAMENTE AL PRODUCTO

ingun[®]

Partner for Future Technology

- Receptáculo largo con rosca interior para la serie HFS-810



Datos generales

Grupo de productos:

Serie:

Subserie:

Anillo de presión:

Superficie:

Diámetro de cuello:

Altura de cuello:

Moletado:

A prueba de vacío:

Conforme RoHS:

Receptáculos (KS)
KS-810
KS-810 M, versión atornillada
No
Oro
20 mm
0,4 mm
No
No
Sí

Datos mecánicos

Longitud total:

Diámetro externo:

23 mm

5,5 mm

Orificio de montaje

Orificio de montaje en CEM1:

Orificio de montaje en FR4:

5,6 mm

5,6 mm

INGUN Prüfmittelbau GmbH

Max-Stromeyer-Straße 162
78467, Constance, Germany
Phone +49 7531 8105-0
Customer hotline +49 7531 8105-888
Fax +49 7531 8105-65
info@ingun.com



Precios y plazos de entrega a consultar.
Cambios técnicos reservados. 12/25_ES

Más información sobre el tema
Puntas de prueba



ingun.com

RECEPTÁCULOS