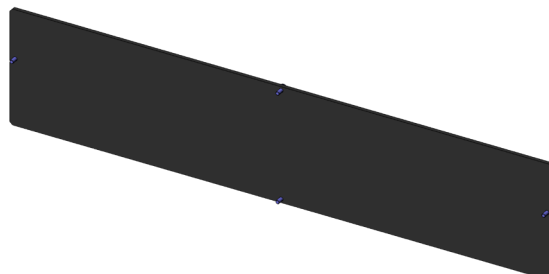




DIRETTAMENTE AL PRODOTTO

### Utilizzo

Pannello posteriore incl. materiale di montaggio per connettore di prova manuale MA xxxx finalizzata alla configurazione modulare del connettore di prova.



### Dati generali

Gruppo di prodotti:  
serie:  
Tipo:  
Tipo di accessorio:  
Stato di consegna:  
materiale:  
Larghezza:  
Altezza:  
Peso:  
Temperatura min.:  
Temperatura max.:  
Conforme a RoHS:

Alloggiamento  
RWE-MAxxxx  
MA xx13  
Funzione aggiuntiva  
non montato  
Adaptonite 105-AS  
600 mm  
128 mm  
0,45 kg  
10 °C  
60 °C  
sì

### Adatto per

connettori di prova manuali (MA):

MA xx13

### Dati tecnici

Lunghezza:  
Dimensioni esterne (LxPxA):

4 mm  
600 x 4 x 128 mm

### INGUN Prüfmittelbau GmbH

Max-Stromeyer-Straße 162  
78467, Constance, Germany  
Phone +49 7531 8105-0  
Customer hotline +49 7531 8105-888  
Fax +49 7531 8105-65  
info@ingun.com



Ulteriori informazioni sull'argomento  
**Kit di connettori di prova**

