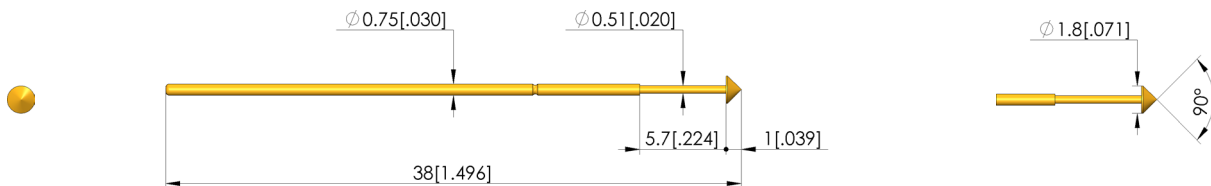
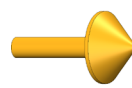




- Conductor interno para puntas de prueba de radiofrecuencia (HFS)
- Puede utilizarse para servicio o reparación



### Datos generales

Grupo de productos:	Accesorios (GKS / ADA)
Subgrupo de productos:	Conductor Interno HFS
Serie:	GKS-051
Rejilla:	1,91 mm
Contacto de:	
Magnético:	Sí
Modo de montaje:	Enchufable
Sistema de cambio rápido:	Sí
Altura de montaje ajustable:	No
Con sistema antigiro:	No
Temperatura mín.:	-40 °C
Temperatura máx.:	80 °C
Conforme RoHS:	Sí

### Datos sobre el tipo de cabeza

Forma del cabezal:	58 Cono 90°, longitud especial, autolimpiante
Diámetro de cabeza:	1,8 mm
Tipo de cabeza superficie:	A Oro
Tipo de cabeza material:	3 CuBe

### Datos eléctricos

Capacidad de corriente / corriente nominal:	2 A
Resistencia (Ri) típica:	20 mOhm

### Datos mecánicos

Longitud total:	38 mm
Diámetro de casquillo del perno:	0,75 mm
Carrera máxima:	3,2 mm
Precarga de muelle:	1,07 N
Medida E / dimensión del cuello:	00
Fuerza de resorte durante la carrera de trabajo:	2 N
Carrera de trabajo recomendada:	2 mm

Test Probe

**GKS-051 358 180 A 2000**

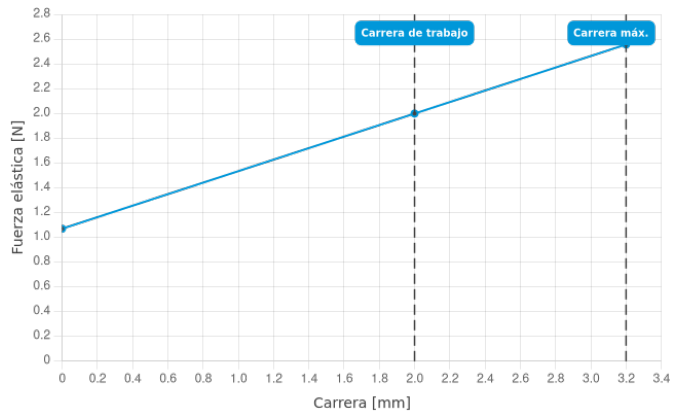
Artículo GKS-051-0063



DIRECTAMENTE AL PRODUCTO

**ingun**<sup>®</sup>

Partner for Future Technology



**INGUN Prüfmittelbau GmbH**

Max-Stromeyer-Straße 162  
78467, Constance, Germany  
Phone +49 7531 8105-0  
Customer hotline +49 7531 8105-888  
Fax +49 7531 8105-65  
info@ingun.com



Precios y plazos de entrega a consultar.  
Cambios técnicos reservados. 03/26\_ES

Más información sobre el tema  
**Puntas de prueba**

