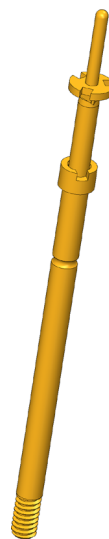
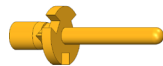




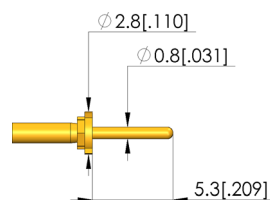
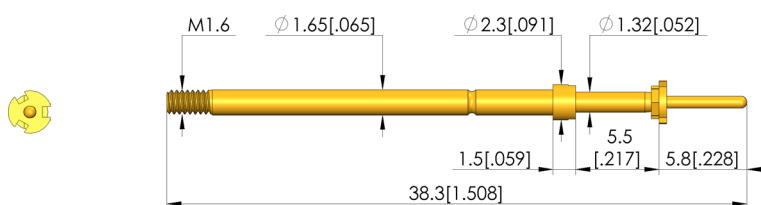
## Positionstest

Zur Überprüfung der korrekten Position des Kontaktterminals im Steckergehäuse

- Gli aghi a disco sono utilizzati per controllare la corretta posizione dei terminali di contatto (piastre di contatto) negli alloggiamenti dei connettori. Un test di connessione può essere effettuato allo stesso tempo. Il contatto avviene tramite il perno (2) dell'ago a disco, solo se la posizione è corretta.
- Sono disponibili diverse forme di testina con vari Ø di testina, Ø di piastra e lunghezze di perno per un contatto ottimale
- Versione per contatti a molla particolarmente ravvicinati: la coppia di serraggio per l'avvitamento viene avviata con un utensile a punta attraverso il disco



1:1



### Dati generali

Screw-in torque max.:  
Gruppo di prodotti:  
Sottogruppo di prodotti:  
serie:  
passo:  
Contatto tra:  
Magnetico:  
Tipo di installazione:  
Sistema di ricambio rapido:  
Altezza di installazione regolabile:  
Antirotativo:  
Coppia di avvitamento:  
Presenza di contatto adeguata:  
Temperatura min.:  
Temperatura max.:  
Conforme a RoHS:

5 cNm  
aghi a disco  
aghi a disco  
T-912  
3 mm  
Pad  
sì  
avvitabile  
sì  
no  
no  
3 – 5 cNm  
KS-112 M  
-40 °C  
80 °C  
sì

### Dati sulla forma della testina

forma della testina:  
Diametro della testina:  
Forma della testina superficie:  
Forma della testina materiale:  
Altezza della testina ago a disco:  
Diametro del disco:

05 Rotondo (raggio completo)  
0,8 mm  
A oro  
3 CuBe  
5,3 mm  
2,8 mm

### Dati elettrici

Capacità di corrente / corrente nominale:  
Resistenza (Ri) tipica:

5 A  
20 mOhm

### Dati meccanici

Lunghezza totale:  
Diametro del manicotto di contatto:  
Corsa massima:  
Precarico della molla:  
Misura E / misura collare:  
Forza elastica con corsa di lavoro:  
Cons. corsa di espansione:

38,3 mm  
1,65 mm  
5 mm  
0,27 N  
02  
0,8 N  
4 mm

Test Probe

**T-912 305 080 530 280A0802M**

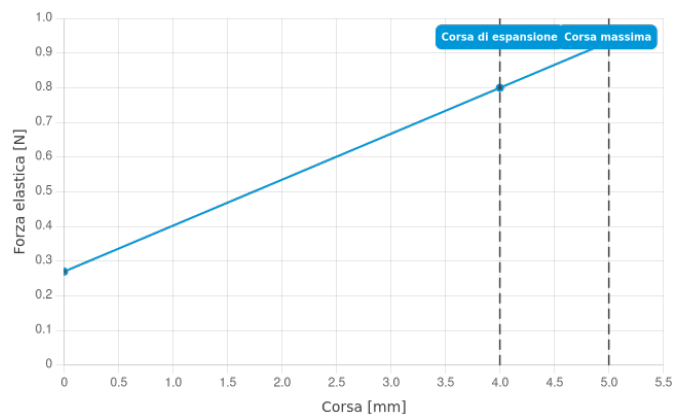
Articolo T-912-0038



DIRETTAMENTE AL PRODOTTO

**ingun**<sup>®</sup>

Partner for Future Technology



**INGUN Prüfmittelbau GmbH**

Max-Stromeyer-Straße 162  
78467, Constance, Germany  
Phone +49 7531 8105-0  
Customer hotline +49 7531 8105-888  
Fax +49 7531 8105-65  
info@ingun.com



Prezzi e tempi di consegna su richiesta.  
Modifiche tecniche riservate. 12/25\_IT

Ulteriori informazioni sull'argomento  
**contatti a vite**



CONTATTI A VITE

**ingun.com**