

Drehmomentschrauber 15 cNm

DW-15

Artikel DW-15



DIREKT ZUM PRODUKT

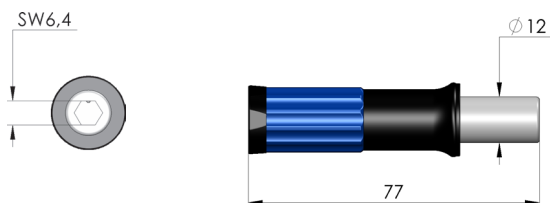
ingun[®]

Partner for Future Technology

Drehmomentschlüssel

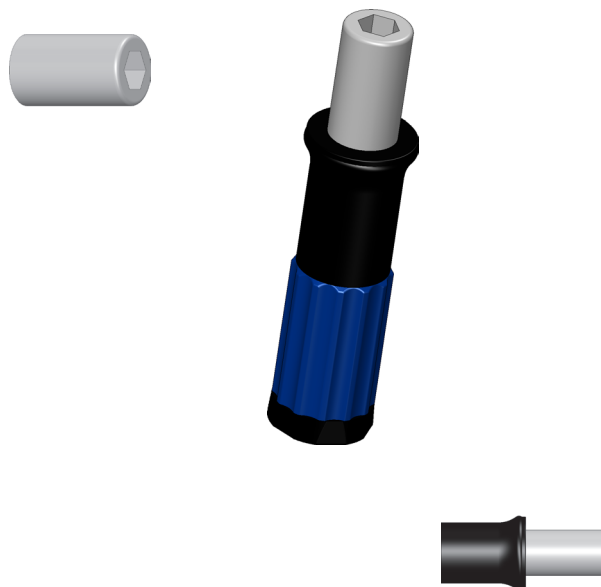
Für BIT-Werkzeug

INGUN SELECTION



Allgemeine Daten

Einschraubdrehmoment max.:	15 cNm
Produktgruppe:	Drehmomentschlüssel (DW)
Baureihe:	DW
Werkzeug für KS:	nein
Werkzeug für GKS:	ja
Einbauart Kontaktstift:	einschraubbar
Werkzeugausführung:	voreingestellt
Einschraubdrehmoment:	15 cNm
RoHS-konform:	ja



INGUN Prüfmittelbau GmbH

Max-Stromeyer-Straße 162
78467 Konstanz, Deutschland
Telefon +49 7531 8105-0
Kundenhotline +49 7531 8105-888
Fax +49 7531 8105-65
info@ingun.com



Preise und Lieferzeiten auf Anfrage.
Technische Änderungen vorbehalten. 11/25_DE

Weitere Informationen zum Thema
Werkzeug



WERKZEUG

ingun.com