

Pre-centering pin VZ-R-12-22-K-X

Article 42295



DIRECTEMENT AU PRODUIT

ingun[®]

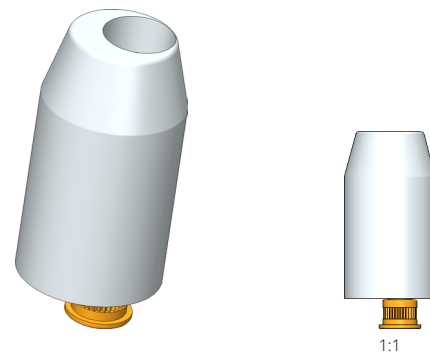
Partner for Future Technology

- Précentrage confirmé, pour positionner la carte électronique sur le lit d'aiguilles
- Montage simple et rapide sur la plaque d'applique.

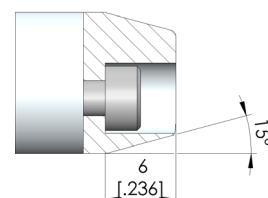
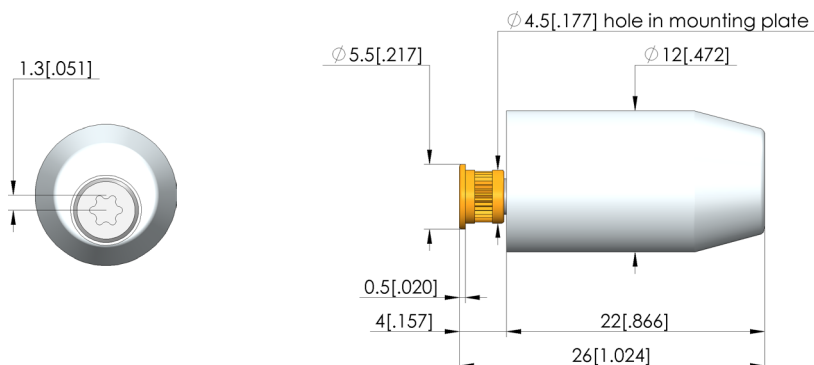
Utilisation

Les dispositifs de précentrage (VZ) sont montés sur la plaque d'applique et ils servent d'aide à la mise en place afin de prépositionner des cartes électroniques facilement et vite sur le lit d'aiguilles.

INGUN SELECTION



1:1



Données générales

Groupe de produits:

Série:

Type:

Version:

Type d'accessoire:

Matériau:

Couleur:

Poids:

Température min.:

Température max.:

Conforme RoHS:

Précentrages
VZ
VZ, rond, excentré
Non ESD
Accessoires d'équipement
POM
blanc
0,01 kg
10 °C
60 °C
oui

Adapté aux

Kits de remplacement version:
Interfaces de test manuelles (MA):
Interfaces de test sous vide (VA):
Kits de remplacement MA (ATS MA):
Kits de remplacement VA (ATS VA):
Kits de remplacement PA (ATS PA):
Kits amovibles WS:
Pour mise en contact à 2 niveaux:

pas de restrictions
MA 2012
VA xxxx
ATS MAxx
ATS VINxxx
ATS PAZxxx
WS
oui

Caractéristiques techniques

Montage:

Longueur:

Diamètre:

Douille fileté M3
22 mm
12 mm

INGUN Prüfmittelbau GmbH

Max-Stromeyer-Straße 162
78467, Constance, Germany
Phone +49 7531 8105-0
Customer hotline +49 7531 8105-888
Fax +49 7531 8105-65
info@ingun.com

