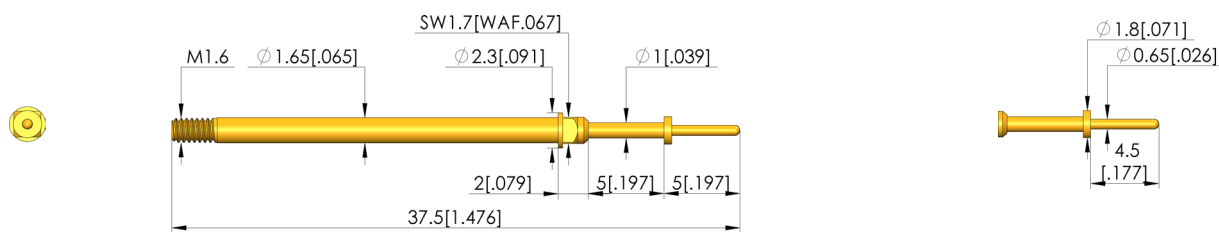
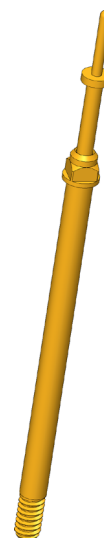




Positionstest

Zur Überprüfung der korrekten Position des Kontaktterminals im Steckergehäuse

- Gli aghi a disco sono utilizzati per controllare la corretta posizione dei terminali di contatto (piastre di contatto) negli alloggiamenti dei connettori. Un test di connessione può essere effettuato allo stesso tempo. Il contatto avviene tramite il perno (2) dell'ago a disco, solo se la posizione è corretta.
- Sono disponibili diverse forme di testina con vari \varnothing di testina, \varnothing di piastra e lunghezze di perno per un contatto ottimale



Dati generali

Screw-in torque max.:
Gruppo di prodotti:
Sottogruppo di prodotti:
serie:
passo:
Contatto tra:
Magnetico:
Tipo di installazione:
Sistema di ricambio rapido:
Altezza di installazione regolabile:
Antirodativo:
Coppia di avvitamento:
Presa di contatto adeguata:
Temperatura min.:
Temperatura max.:
Conforme a RoHS:

5 cNm
aghi a disco
aghi a disco
T-112
2,54 mm
Pad
sì
avvitabile
sì
no
no
3 – 5 cNm
KS-112 M
-40 °C
80 °C
sì

Dati sulla forma della testina

forma della testina:
Diametro della testina:
Forma della testina superficiale:
Forma della testina materiale:
Altezza della testina ago a disco:
Diametro del disco:

05 Rotondo (raggio completo)
0,65 mm
A oro
3 CuBe
4,5 mm
1,8 mm

Dati elettrici

Capacità di corrente / corrente nominale:
Resistenza (Ri) tipica:

8 A
20 mOhm

Dati meccanici

Lunghezza totale:
Diametro del manicotto di contatto:
Corsa massima:
Precarico della molla:
Misura E / misura collare:
Forza elastica con corsa di lavoro:
Cons. corsa di espansione:

37,5 mm
1,65 mm
5 mm
0,6 N
02
1,5 N
4 mm

INGUN Prüfmittelbau GmbH

Max-Stromeyer-Straße 162
78467, Constance, Germany
Phone +49 7531 8105-0
Customer hotline +49 7531 8105-888
Fax +49 7531 8105-65
info@ingun.com

