

一般数据

产品组:
结构系列:
子系列:
压环:
表面:
滚花:
真空密封:
RoHS 符合性:

测试插头支架 (PSA)
PS-PSA
PSA-F11,6 浮动版本
否
无表面处理
否
否
是

机械数据

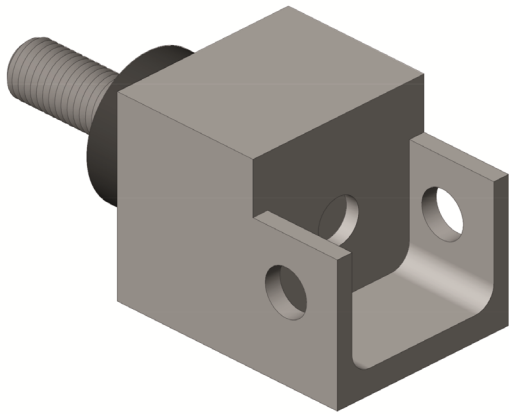
总长:

32,5 mm

安装孔

CEM1 中的安装孔:
FR4 中的安装孔:

4 mm
4 mm



INGUN Prüfmittelbau GmbH

Max-Stromeyer-Straße 162
78467 Konstanz, 德国
中央办公室: +49 7531 8105-0
客户热线: +49 7531 8105-888
传真: +49 7531 8105-65
info@ingun.com



根據要求提供價格和交貨時間。
保留技術更改。01/26_CN

关于该主题的更多信息
探针

