



直接訪問產品

### INGUN SELECTION

- 带安装板的平行闭合驱动单元, 带内部接口
- 高接触力
- 通过接口模块可进行模块化配置的内部接口
- 安装简便快捷且契合完美
- 省力的终端位置阻尼开启机构
- 使用灵活

#### 使用

驱动装置可用作开启、关闭和触探机构。它用于执行平行触探行程, 以确保精确可靠的触探。需要手动进行操作。它使用灵活, 可以快速、方便地安装在适当尺寸的外壳上。

#### 一般数据

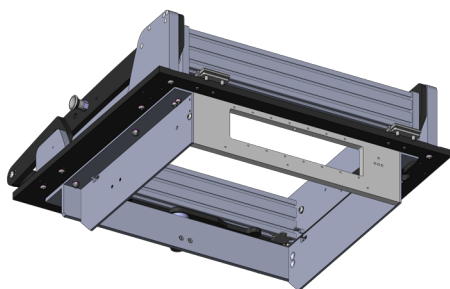
产品组:  
主系列:  
子系列:  
结构系列:  
尺寸:  
治具类型:  
触探行程实施:  
最大接口信号:  
需要接口模块:  
最大内部接口模块:  
最大接触力:  
平行触探行程约:  
最小温度:  
最大温度:  
RoHS 符合性:

驱动单元, 手动  
ATE MAxxxx  
ATE MA2xxx  
ATE MA21xx  
2112  
带安装板  
手动  
1190  
测试系统侧  
7  
2.000 N  
15 mm  
10 °C  
60 °C  
是

#### 技术数据

Force of gas pressure springs:  
压紧装置开启角度:  
外部尺寸, 开 (宽x深x高):  
外部尺寸, 闭 (宽x深x高):

300 N (100 N 左/ 200 N 右)  
69 °  
460 x 433 x 513 mm  
460 x 480 x 190 mm



#### INGUN Prüfmittelbau GmbH

Max-Stromeyer-Straße 162  
78467 Konstanz, 德国  
中央办公室: +49 7531 8105-0  
客户热线: +49 7531 8105-888  
传真 +49 7531 8105-65  
info@ingun.com



根據要求提供價格和交貨時間。  
保留技術更改。04/26\_CN

关于该主题的更多信息  
测试治具套件

