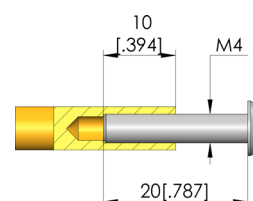
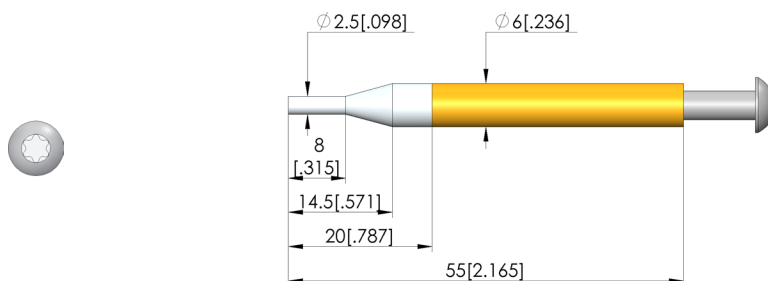
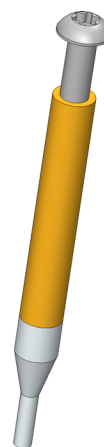




- Collaudato punzone di fermo per un fissaggio rigido e sicuro del circuito stampato nel letto ad aghi contro la forza dei contatti a molla
- Design robusto e resistente alla pressione
- Montaggio semplice e veloce

#### Utilizzo

I punzoni di fermo (NHS) sono utilizzati in fase di ampliamento per fissare saldamente i circuiti stampati elettronici durante il contatto nel connettore di prova, contrastando la forza dei contatti a molla. I punzoni di fermo sono montati nella piastra di fermo.



#### Dati generali

Gruppo di prodotti:  
serie:  
Tipo:  
Versione:  
Tipo di accessorio:  
Dimensioni esterne (DxL):  
Colore:  
Conforme a RoHS:

Punzone di fermo (NHS)  
NHS-ST  
rigido  
Non ESD  
accessori di ampliamento  
6 x 55 mm  
oro  
sì

#### Dati tecnici

Diametro testa:  
Diametro albero NHS:  
Materiale della testa:  
Materiale dell'albero:  
Giro:  
Montaggio:  
Filettatura:  
Lunghezza testa:

2,5 mm  
6 mm  
POM  
AL  
Awitato  
M4x10 mm  
20 mm

#### Dati meccanici

Lunghezza totale: 55 mm

#### INGUN Prüfmittelbau GmbH

Max-Stromeyer-Straße 162  
78467, Constance, Germany  
Phone +49 7531 8105-0  
Customer hotline +49 7531 8105-888  
Fax +49 7531 8105-65  
info@ingun.com

