

Receptacle

KS-079 35 V-26

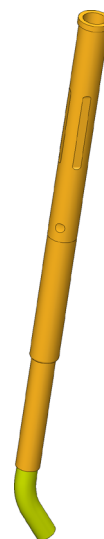
Article KS-07935V-26



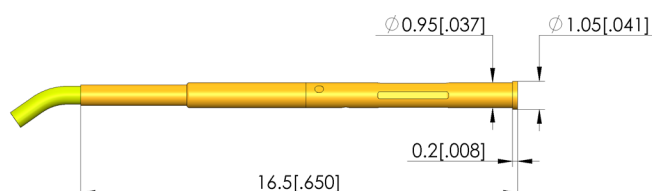
DIRECTEMENT AU PRODUIT

ingun®

Partner for Future Technology



1:1



Données générales

Groupe de produits:
Série:
Sous-série:
Type de raccordement douille de contact:
Bague sertie:
Surface:
Diamètre de collet:
Hauteur de col:
Surface moletée:
Étanche au vide:
Conforme RoHS:

Douilles de contact (KS)
KS-079
KS-079 Version enfichée
Préassemblé
non
or
1,05 mm
0,2 mm
non
oui (< 1 cm³ / min)
oui

Données sur le fil

Type de fil AWG: 26 FEP
Type de fil: massif
Matériau isolant: Tefzel
Diamètre extérieur fil: 0,67 mm
Longueur de fil: 1 m
Diamètre de fil: 0,4 mm
Couleur de fil: Jaune
Protection antipliage: non

Caractéristiques mécaniques

Longueur totale: 16,5 mm
Diamètre extérieur: 0,95 mm

Alésage de montage

Alésage de montage en CEM1: 0,94 – 0,95 mm
Alésage de montage en FR4: 0,94 – 0,95 mm

INGUN Prüfmittelbau GmbH

Max-Stromeyer-Straße 162
78467, Constance, Germany
Phone +49 7531 8105-0
Customer hotline +49 7531 8105-888
Fax +49 7531 8105-65
info@ingun.com



Tarifs et délais de livraison sur demande.
Modifications techniques réservées. 03/26_FR

Informations avancées sur le thème
Points de test

