

Receptacle RKS-364 23

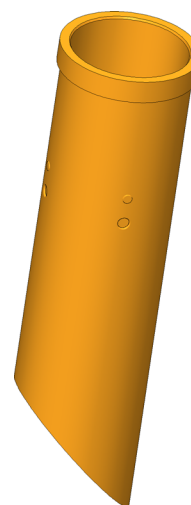
Article RKS-36423



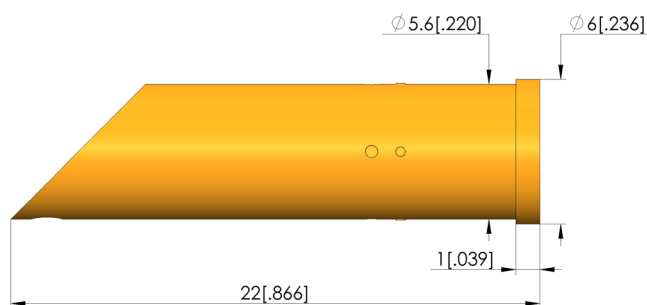
DIRECTEMENT AU PRODUIT

ingun[®]

Partner for Future Technology



1:1



Données générales

Groupe de produits:
Série:
Sous-série:
Type de raccordement douille de contact:
Bague sertie:
Surface:
Diamètre de collet:
Hauteur de col:
Surface moletée:
Étanche au vide:
Conforme RoHS:

Douilles de contact (KS)
KS-364
KS-364 Version enfichée
Soudage / ouvert
non
Non fini
6 mm
1 mm
non
non
oui

Caractéristiques mécaniques

Longueur totale: 22 mm
Diamètre extérieur: 5,6 mm

Alésage de montage

Alésage de montage en CEM1: 5,59 – 5,6 mm
Alésage de montage en FR4: 5,59 – 5,6 mm

INGUN Prüfmittelbau GmbH

Max-Stromeyer-Straße 162
78467, Constance, Germany
Phone +49 7531 8105-0
Customer hotline +49 7531 8105-888
Fax +49 7531 8105-65
info@ingun.com



Tarifs et délais de livraison sur demande.
Modifications techniques réservées. 12/25_FR

Informations avancées sur le thème
Pointes de test

