

# Insertion Tool

## BIT-BCP-690 M-550

Article BIT-0015

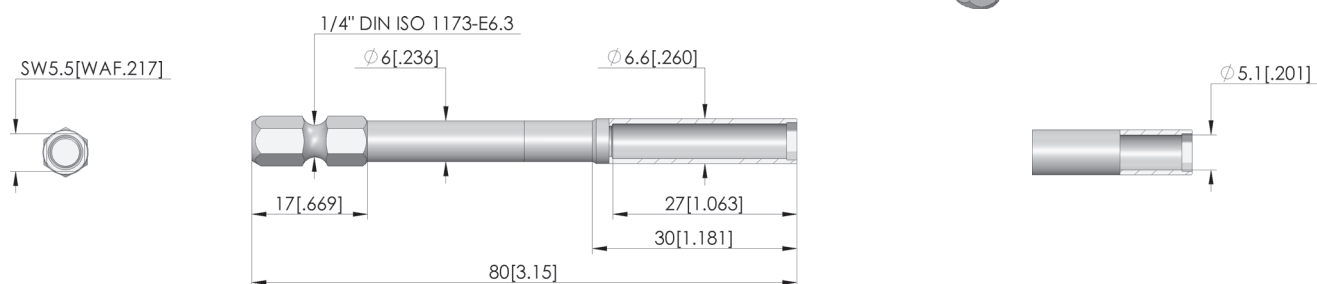
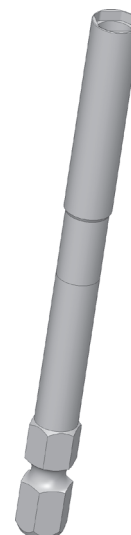


DIRECTEMENT AU PRODUIT

# ingun®

Partner for Future Technology

NEW



### Données générales

Screw-in torque max.:	40 cNm
Groupe de produits:	Embouts (BIT)
Pointes de test / Douilles de contact adaptées:	078 BCP-690
Série:	BIT-BCP
Outil pour KS:	non
Outil pour GKS:	oui
Type d'incorporation pointe de test:	vissable
Diamètre de tête min.:	0 mm
Diamètre de tête max.:	5 mm
Version d'outil:	rigide
Couple de vissage:	40 cNm
Conforme RoHS:	oui

# Insertion Tool

## BIT-BCP-690 M-550

Article BIT-0015



DIRECTEMENT AU PRODUIT

**ingun**<sup>®</sup>

Partner for Future Technology

### Pointes de test

Part no.	Designation	Version
BCP-690-0003	BCP-690 360 500 A 10002 M5	Battery contacting probe
BCP-690-0004	BCP-690 360 500 A 10002 M5 DM3	Battery contacting probe

### Outil

Part no.	Designation	Version
DW-5-40	DW-5-40	Insertion Tool

### INGUN Prüfmittelbau GmbH

Max-Stromeyer-Straße 162  
78467, Constance, Germany  
Phone +49 7531 8105-0  
Customer hotline +49 7531 8105-888  
Fax +49 7531 8105-65  
info@ingun.com



Tarifs et délais de livraison sur demande.  
Modifications techniques réservées. 05/26\_FR

Informations avancées sur le thème  
**Outil**



OUTIL

ingun.com