



DIREKT ZUM PRODUKT

- Bewährte Vorzentrierung zur Positionierung der Leiterplatte auf dem Nadelbett
- Einfache, schnelle Montage auf der Andruckplatte

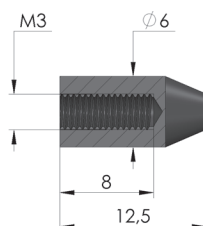
Verwendung

Vorzentrierungen (VZ) werden auf der Andruckplatte montiert und dienen als Einlegehilfe, um Leiterplatten einfach und schnell auf dem Nadelbett vor zu positionieren.



Allgemeine Daten

Produktgruppe:
Baureihe:
Typ:
Ausführung:
Zubehörtyp:
Werkstoff:
Farbe:
Gewicht:
Temperatur min.:
Temperatur max.:
RoHS-konform:



Vorzentrierungen
VZ
VZ, rund, zentrisch
Nicht ESD
Ausbauzubehör
POM
Schwarz
0,01 kg
10 °C
60 °C
ja

Passend für

Austauschsätze Ausführung:
Manuelle Prüfadapter (MA):
Vakuum-Prüfadapter (VA):
Austauschsätze MA (ATS MA):
Austauschsätze VA (ATS VA):
Austauschsätze PA (ATS PA):
Wechselsätze WS:
Für 2-Stufen-Kontaktierung:

keine Einschränkungen
MA 2012
VA xxxx
ATS MAxx
ATS VINxxx
ATS PAZxxx
WS
ja

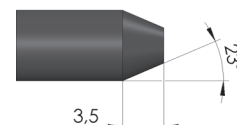
Technische Daten

Montage:
Länge:
Durchmesser:

Gewinde M3
12,5 mm
6 mm



1:1



INGUN Prüfmittelbau GmbH

Max-Stromeyer-Straße 162
78467 Konstanz, Deutschland
Telefon +49 7531 8105-0
Kundenhotline +49 7531 8105-888
Fax +49 7531 8105-65
info@ingun.com

