

Check LED FB-ABF-L-OA-K3

产品 54789



直接访问产品

ingun®

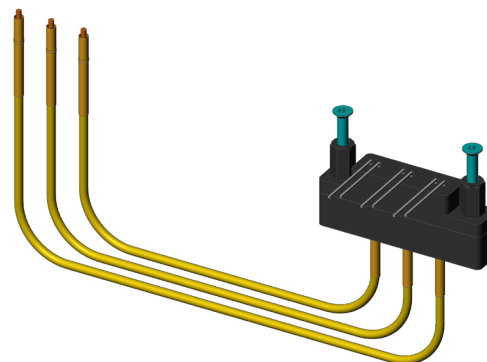
Partner for Future Technology

- 同时对多达三个 LED 灯进行过程可靠的开/关查询
- 在 420 至 1130 nm 的波长范围内实现精确的测试
- 节省空间、易于安装
- 交货范围包括三条光纤和三个用于被测器件侧安装的针套

使用

LED 查询装置用于同时对多达三个 LED 指示灯进行过程可靠的开/关查询。LED 查询装置包含三个光电晶体管,用于测试波长范围 420 nm 至 1130 nm 的 LED 指示灯;三个光导体,每个长度约 30 cm;以及三个用于安装在被测器件侧的针套。

LED 查询装置可以从下方或上方安装在测试治具中,所需空间较小。光电晶体管的电路连接由客户自行负责实现。



提示:
光导体绝缘长度取决于被测器件

提示:
光导体弯曲半径:最小 25 mm

提示:
针套安装孔: \varnothing 2.75 mm

提示:
光电晶体管功率: 200 mW

提示:
IPCE 电流: > 0.08 mA

一般数据

产品组:	功能组件
结构系列:	FB-ATSMAXx
类型:	LED 查询
规格:	开/关, 光学 420-1130 nm
配件类型:	附加功能
交付状态:	包括光电晶体管、光波导、针套
宽度:	28 mm
高度:	63 mm
重量:	0,06 kg
最小温度:	10 °C
最大温度:	60 °C
RoHS 符合性:	是

适用于

替换套件规格:	无限制
手动测试治具替换套件 (ATSMAX):	ATSMAXx

技术数据

连接:	针套
安装:	螺纹 M3
最大电压:	50 V
极数:	3
长度:	50 mm
电缆长度:	300 mm
外部尺寸(宽x深x高):	28 x 50 x 63 mm

Check LED FB-ABF-L-OA-K3

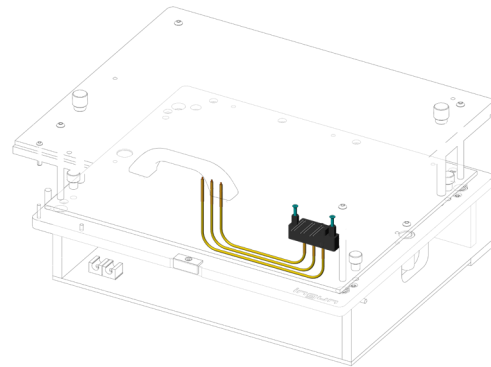
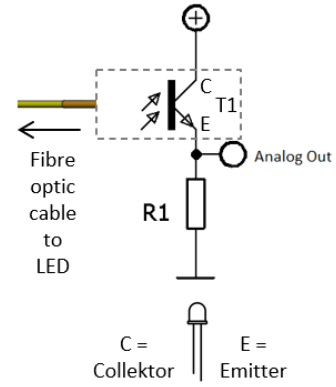
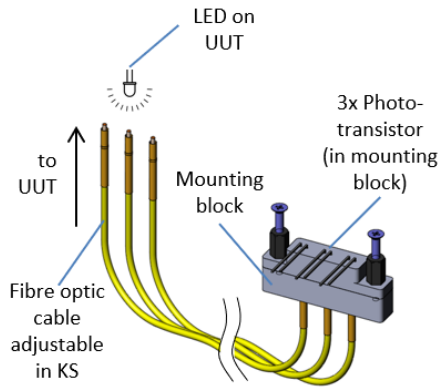
产品 54789



直接訪問產品

ingun®

Partner for Future Technology



INGUN Prüfmittelbau GmbH

Max-Stromeyer-Straße 162
78467 Konstanz, 德国
中央办公室: +49 7531 8105-0
客户热线: +49 7531 8105-888
传真: +49 7531 8105-65
info@ingun.com



根據要求提供價格和交貨時間。
保留技術更改。11/25_CN

关于该主题的更多信息
手动测试治具功能组件



功能组件