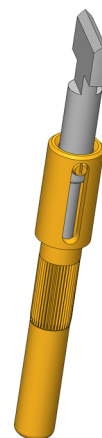
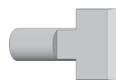


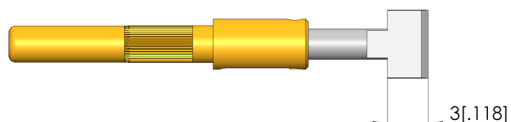
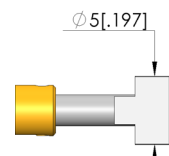
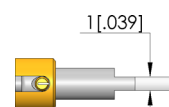
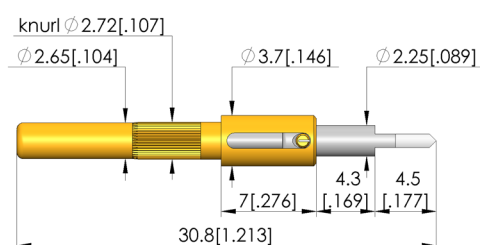


Durchgangsprüfung

Zur Überprüfung von möglichen offenen Verbindungen, Kurzschlüssen und Fehlverdrahtungen



1:1



Données générales

Groupe de produits:
Sous-groupe de produits:
Série:
Trame:
Mise en contact de:
Magnétique:
Type d'incorporation:
Système de changement rapide:
Hauteur d'incorporation réglable:
Sécurisé antitorsion:
Douille de contact adaptée:
Température min.:
Température max.:
Conforme RoHS:

Pointes de test vissées
GKS sécurisée anti-torsion
GKS-714
5,08 mm
Connecteur femelle
oui
enfichable
oui
non
oui
KS-714 23
-40 °C
80 °C
oui

Données sur la forme de tête

Forme de tête: 20 Spatule plate, biseautée côté frontal, autonettoyage
Diamètre de tête: 5 mm
Forme de tête surface: R Rhodium
Forme de tête matériau: 2 Acier
Largeur de spatule: 1 mm
Longueur de spatule: 4,5 mm

Caractéristiques électriques

Ampérage supportable / Intensité nominale: 8 A
Résistance (Ri) typique: 30 mOhm

Caractéristiques mécaniques

Longueur totale: 30,8 mm
Diamètre de douille de pointe: 2,65 mm
Course maximale: 5 mm
Précontrainte ressort: 0,5 N
Cote E / Cote de collet: 07
Force de ressort en course de travail: 1,5 N
Course de travail recommandée: 4 mm

Test Probe

GKS-714 220 510 R 1507

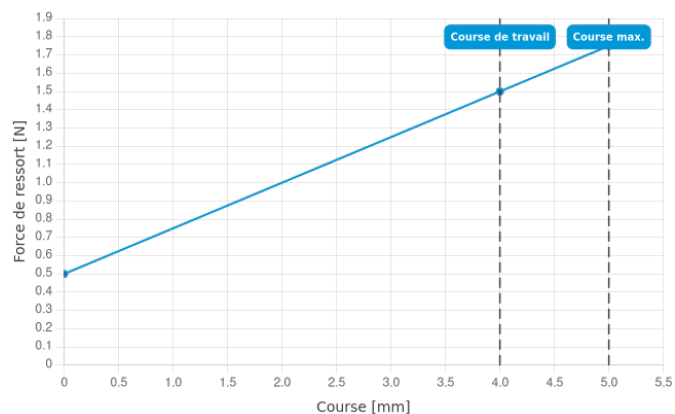
Article GKS-714-0005



DIRECTEMENT AU PRODUIT

ingun[®]

Partner for Future Technology



INGUN Prüfmittelbau GmbH

Max-Stromeyer-Straße 162
78467, Constance, Germany
Phone +49 7531 8105-0
Customer hotline +49 7531 8105-888
Fax +49 7531 8105-65
info@ingun.com



Tarifs et délais de livraison sur demande.
Modifications techniques réservées. 12/25_FR

Informations avancées sur le thème
Pointes de test vissées



POINTES DE TEST VISSÉES

ingun.com