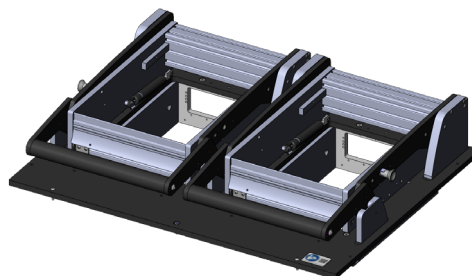




- Unidad de accionamiento de cierre paralelo con placa de montaje, con interfaz interna
- Elevada fuerza de contacto
- Interfaz interna configurable de forma modular con bloques de interfaz
- Montaje sencillo, rápido y exacto
- Mecanismo de apertura ahorrador de fuerza, con amortiguación en la posición final
- Para utilización flexible



Utilización

La unidad de accionamiento sirve como mecanismo de apertura, cierre y contacto. Con ella se realiza la carrera de contacto paralela, para asegurar un contacto preciso y confiable. El accionamiento se realiza de forma manual. Puede utilizarse de manera flexible, y puede montarse fácil y rápidamente en carcasas del tamaño correspondiente.

Datos generales

Grupo de productos:	Unidad de accionamiento manual
Serie principal:	ATE MAxxxx
Subserie:	ATE MA2xxx
Serie:	ATE MA21xx
Tamaño:	2113T
Tipo de mesa de prueba:	Con placa de montaje
Generación de carrera de contacto:	Manual
Señales interfaces máx.:	1700
Bloques de interfaces necesarios:	Lado del sistema de prueba
Bloques de interface internos máx.:	2 x 5
Fuerza de contacto máx.:	2.000 N
Carrera de contacto paralela aprox.:	15 mm
Temperatura mín.:	10 °C
Temperatura máx.:	60 °C
Conforme RoHS:	Sí

Datos técnicos

Force of gas pressure springs:	200 N (100 N a la izquierda) / 100 N der.)
Ángulo de apertura pisador:	69 °
Dimensiones exteriores abierto (AnxPxAl):	616 x 508 x 513 mm
Dimensiones exteriores cerrado (AnxPxAl):	616 x 508 x 190 mm

Drive unit / overclamp

ATE MA2113T

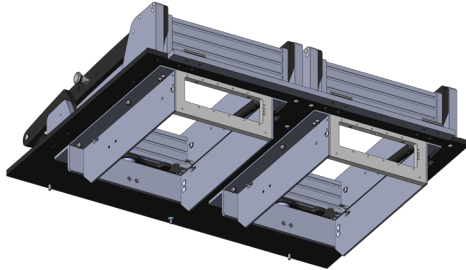
Artículo 40900



DIRECTAMENTE AL PRODUCTO

ingun[®]

Partner for Future Technology



INGUN Prüfmittelbau GmbH

Max-Stromeyer-Straße 162
78467, Constance, Germany
Phone +49 7531 8105-0
Customer hotline +49 7531 8105-888
Fax +49 7531 8105-65
info@ingun.com



Precios y plazos de entrega a consultar.
Cambios técnicos reservados. 04/26_ES

Más información sobre el tema
Kits para fixturas

