

# Vacuum test fixture

## VA 4060/F/H/PYLON-12

Article 114568



DIRECTEMENT AU PRODUIT

**ingun**<sup>®</sup>

Partner for Future Technology

- Interface de test sous vide avec cassette sous vide serrant en parallèle.
- Version robuste, facile à entretenir, d'une longévité hors pair
- Confort d'utilisation accru, manipulation simple et intuitive
- Bonne accessibilité au boîtier avec grand angle d'ouverture
- Cassette sous vide rétrofiable individuellement pour une mise en contact à 2 niveaux
- Pour le montage des articles livrés non montés, les dessins des articles indiqués dans la liste de pièces doivent être utilisés.

### Utilisation

Les interfaces de test sous vide (VA) sont utilisées pour mettre en contact, de façon sûre en processus, des cartes électroniques en grands nombres et comptant peu de variantes.

### Version

- Plaque porte-contacts en FR4 invariable épais de 10 mm
- Plaque d'applique en FR3 épais de 6 mm avec surface conductrice ESD, y compris 4 vis de verrouillage imperdables
- Accès sans outil à la plaque porte-contacts, pour un remplacement facile des pointes de test usagées
- Boîtier à ouvrir avec outil (TORX T20).
- Poignées étriers rabattables pour un transport sûr et confortable

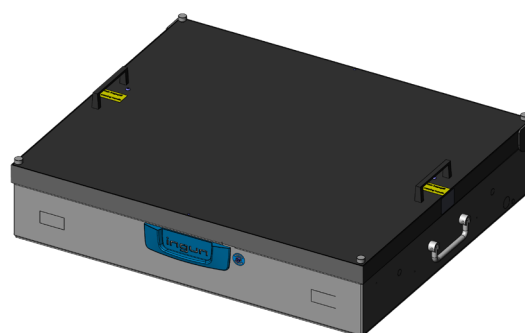
### Livraison

La livraison a lieu de façon partiellement montée. Le boîtier est livré monté, la cassette sous vide est livrée non montée, avec les composants à travailler spécifiques à l'objet à tester.

### Données générales

Interface pour système de test:	Gedis Pylône
Groupe de produits:	Interface de test sous vide (VA)
Série principale:	VA xxxx
Sous-série:	VA 40xx
Série:	VA 4060
Taille du type:	xx60
Type d'interface de test:	Interface individuelle
Génération de course de contact:	vide
Type de boîtier:	Boîtier plat
Sens de mise en contact:	à 1 niveau / à 2 niveaux
Force de contact max.:	23.000 N
Course de contact parallèle env.:	12,8 mm
Poids:	17,1 kg
Température min.:	10 °C
Température max.:	60 °C
Conforme RoHS:	oui

NEW



### Remarque :

Pour équiper professionnellement l'interface de test sous vide VA 40xx, le schéma d'équipement INFO 4630 est utilisé pour les équipements à 1 niveau, et le schéma INFO 4638 est utilisé pour les équipements à 2 niveaux.

### Caractéristiques techniques

Hauteur d'incorporation pointe de test en bas:	16 mm
Hauteur d'incorporation pointe de test à 2 niveaux en bas:	21,3 mm
Force of gas pressure springs:	400 N (200 N à gauche) / 200 N à droite)
Version standard:	oui
Surface utile standard (LxP):	550 x 430 mm
Version ESD:	non
Version haute fréquence:	non
Version à aiguille rigide:	non
Version à 2 niveaux:	oui, avec option supplémentaire adaptée
Surface utile à 2 niveaux (LxP):	530 x 430 mm
Mise en contact en haut (ZSK):	oui, avec option supplémentaire adaptée
Dimensions hors tout fermé (LxPxH):	675 x 600 x 164 mm

# Vacuum test fixture VA 4060/F/H/PYLON-12

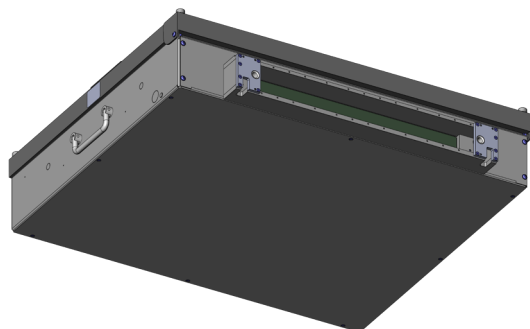
Article 114568



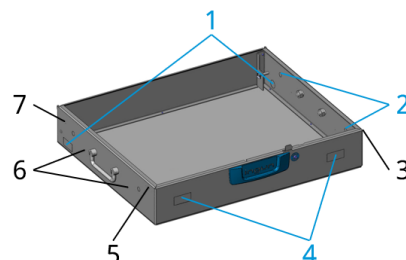
DIRECTEMENT AU PRODUIT

**ingun**<sup>®</sup>

Partner for Future Technology



## Housing perforations and pilot holes



Perforated for:

- 1. Cable connections
- 2. Additional handles
- 4. Stroke counter

Prepared for:

- 3. ESD discharge button
- 5. Anti-pinch protection
- 6. Alum-A handles
- 7. Earthing contact

## Accessories

Part no.	Designation	Version
114716	FB-2VE-VA4060	Dual-stage shifting unit
107216	VD-V-4060-2	Vakuumdichtung außen
107048	VD-Z-21-300-200-2	Vacuum seal vacuum-free zone (fixed dimensions)
109501	VD-Z-21-XXX-XXX-2	Vacuum seal vacuum-free zone (variable dimensions)
8078	GDF-305-120-200N-A6-A6	Gas pressure spring
105791	FED-10,0-24,5-103N-11,6	Pressure spring
2599	HBS-03,0-10,0	Stroke-limiting disk
116613	EHZ-08-R-11-TR	Electric stroke counter
113481	FB-TWA	Alum-A transport bracket
17036	FB-ALS-VAxxxx-2S	ESD discharge probe
115944	MAP VA4060	Ground plate

## INGUN Prüfmittelbau GmbH

Max-Stromeyer-Straße 162  
78467, Constance, Germany  
Phone +49 7531 8105-0  
Customer hotline +49 7531 8105-888  
Fax +49 7531 8105-65  
info@ingun.com



Tarifs et délais de livraison sur demande.  
Modifications techniques réservées. 11/25\_FR

Informations avancées sur le thème  
Kits d'interface de test

