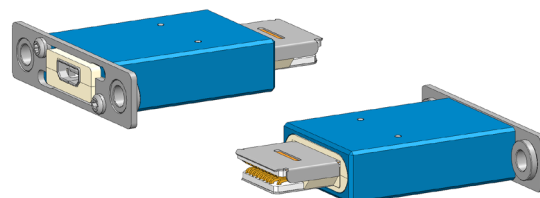




DIREKT ZUM PRODUKT

INGUN SELECTION

- Präzise und verschleißarme Kontaktierung von HDMI-Steckverbindern
- Prozesssichere Datenübertragung mit originalen Datenraten
- Herausragende Lebensdauer, je nach Variante bis zu 100.000 Zyklen unter optimalen Bedingungen.
- Signalübertragung je nach Variante über originalen Anschlussstecker oder Lötanschluss
- Schwimmend aufgehängte Montage empfohlen
- Optionale Federelemente (112863: Set 2 Stück) können Toleranzen von bis zu $\pm 0,4$ mm und 2° Winkelfehler ausgleichen.



Allgemeine Daten

| | |
|--------------------------------|----------------------------------|
| Produktgruppe: | PS Prüfstecker |
| Baureihe: | PS |
| Unterbaureihe: | PS-HDMI |
| Raster: | 10,5 mm |
| Prüfling / Kontakt: | HDMI-A |
| Geschlecht Prüfling: | F Signalleiter weiblich / Buchse |
| Schwimmend gelagert: | nein |
| Durchgehender Kolben: | nein |
| Interface passendes Assembly: | HDMI-D Micro HDMI Konnektor |
| Geschlecht passendes Assembly: | F Signalleiter weiblich / Buchse |
| Breite: | 35 mm |
| Höhe: | 27 mm |
| Temperatur min.: | -20 °C |
| Temperatur max.: | 75 °C |
| RoHS-konform: | ja |

Daten zum Signalleiter

| | |
|---------------------------------------|-------|
| Signalleiter wechselbar: | nein |
| Max. Strombelastbarkeit Signalleiter: | 0,3 A |
| Anzahl Pole Signalleiter: | 19 |

Elektrische Daten

| | |
|--------------------|-----------|
| Impedanz: | 90 Ohm |
| Max. Datenrate: | 14 Gbit/s |
| Maximale Leistung: | 1,5 W |

Mechanische Daten

| | |
|------------------------------------|-------|
| Gesamtlänge: | 56 mm |
| Einbauhöhe ohne Kontaktsteckhülse: | 39 mm |

Prüfstecker

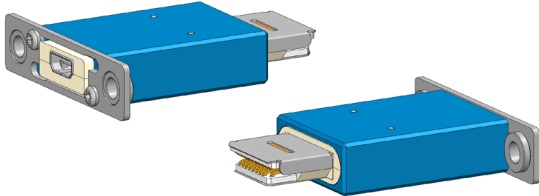
PS-HDMI2.0A-M-019-G5-B-01

Artikel 112626



ingun[®]

Partner for Future Technology



INGUN Prüfmittelbau GmbH

Max-Stromeyer-Straße 162
78467 Konstanz, Deutschland
Telefon +49 7531 8105-0
Kundenhotline +49 7531 8105-888
Fax +49 7531 8105-65
info@ingun.com



Preise und Lieferzeiten auf Anfrage.
Technische Änderungen vorbehalten. 01/26_DE

Weitere Informationen zum Thema
Kontaktstifte

