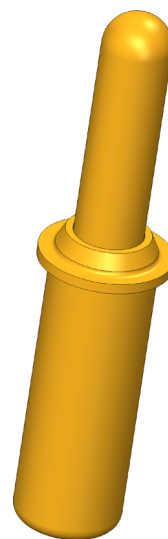


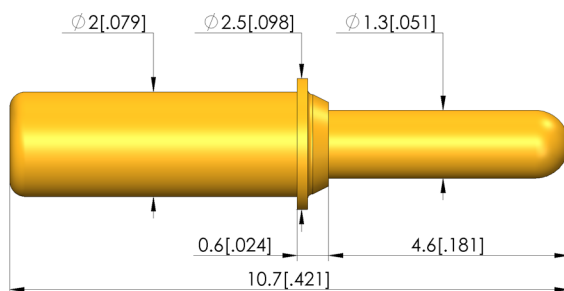


直接访问产品

- 短行程探针能够确保信号的可靠传输和供电以及在维护时组件之间的快速更换
- 用于构建可轻松断开的电子接口, 如: 电子设备充电座
- 构造长度极短, 特别适用于空间狭小的情况
- 可补偿高度和部件公差
- 配备不锈钢弹簧的型号, 用于 -100°C 至 +200°C 温度范围



1:1



一般数据

产品组:
子产品组:
结构系列:
栅格:
触探装置, 所属:
电磁:
安装类型:
快速更换系统:
安装高度, 可调:
防扭转:
合适的针套:
最小温度:
最大温度:
RoHS 符合性:

多功能探针
短行程弹簧探针/充电和传输弹簧探针
GKS-970
3 mm
焊盘
是
插接式
是
否
否
KS-967 25
-40 °C
80 °C
是

针头形状数据

针头形状:
针头直径:
针头形状 表面:
针头形状 材料:

05 圆形 (全半径)
1,3 mm
A 金
3 镀铜

电气数据

载流能力/额定电流:
电阻 (Ri) 典型值:

5 A
20 mOhm

机械数据

总长:
针管直径:
最大行程:
弹簧预紧力:
E 尺寸/卡环尺寸:
工作行程中的弹簧力:
建议工作行程:

10,7 mm
2 mm
3,3 mm
0,39 N
01
1 N
2,8 mm

Test Probe

GKS-970 305 130 A 1001

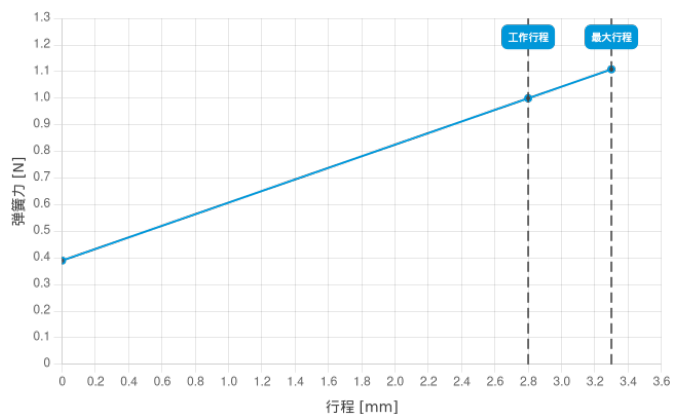
产品 GKS-970-0022



直接訪問產品

ingun®

Partner for Future Technology



INGUN Prüfmittelbau GmbH

Max-Stromeyer-Straße 162
78467 Konstanz, 德国
中央办公室: +49 7531 8105-0
客户热线: +49 7531 8105-888
传真: +49 7531 8105-65
info@ingun.com



根據要求提供價格和交貨時間。
保留技術更改。03/26_CN

关于该主题的更多信息
探针

